



# CATALOGUE 2026 CAMÉRA D'INSPECTION

PROFESSIONNELS



Connectiques  
& composants



Matériel  
de nettoyage



Accessoires  
haute pression



Conception  
de car wash



Fournitures  
industrielles



Caméras  
d'inspection



Vêtements  
de travail

# Table des matières

## Caméras d'inspection horizontales

01.	<b>Tubicam R 14 HD</b>	(03)
02.	<b>Tubicam R 23 HD</b>	(05)
03.	<b>Tubicam R DUO HD</b>	(07)
04.	<b>Tubicam XL HD</b>	(09)
05.	<b>Tubicam XL DUO HD</b>	(11)
06.	<b>Tubicam XL TRIO HD</b>	(13)
07.	<b>Tubicam Mini Rotative v2</b>	(15)
08.	<b>Tubicam XL 360 HAD</b>	(17)

## Rapport d'inspection

9.	<b>Tubilog</b>	(03)
----	----------------	------

## Caméras d'inspection rotatives robotisées

---

10. **Robot 300 AX** (22)

---

11. **Robot 600 AX** (24)

---

## Caméra d'inspection télescopique

---

12. **Périszoom** (26)

---

13. **Scopicam** (28)

---

## Détection / Localisation

---

14. **Vscan / vLoc** (30)

---

15. **Aiguilles** (34)

---

16. **Générateur** (38)

---

## Piezomètre

---

17. **Sond'O** (40)

---

## Caméras d'inspection verticale

---

18. **Verticam Lite HAD v2** (42)

---

19. **Verticam HAD v2** (44)

---

20. **Foracam / Foracam Lite** (46)

---

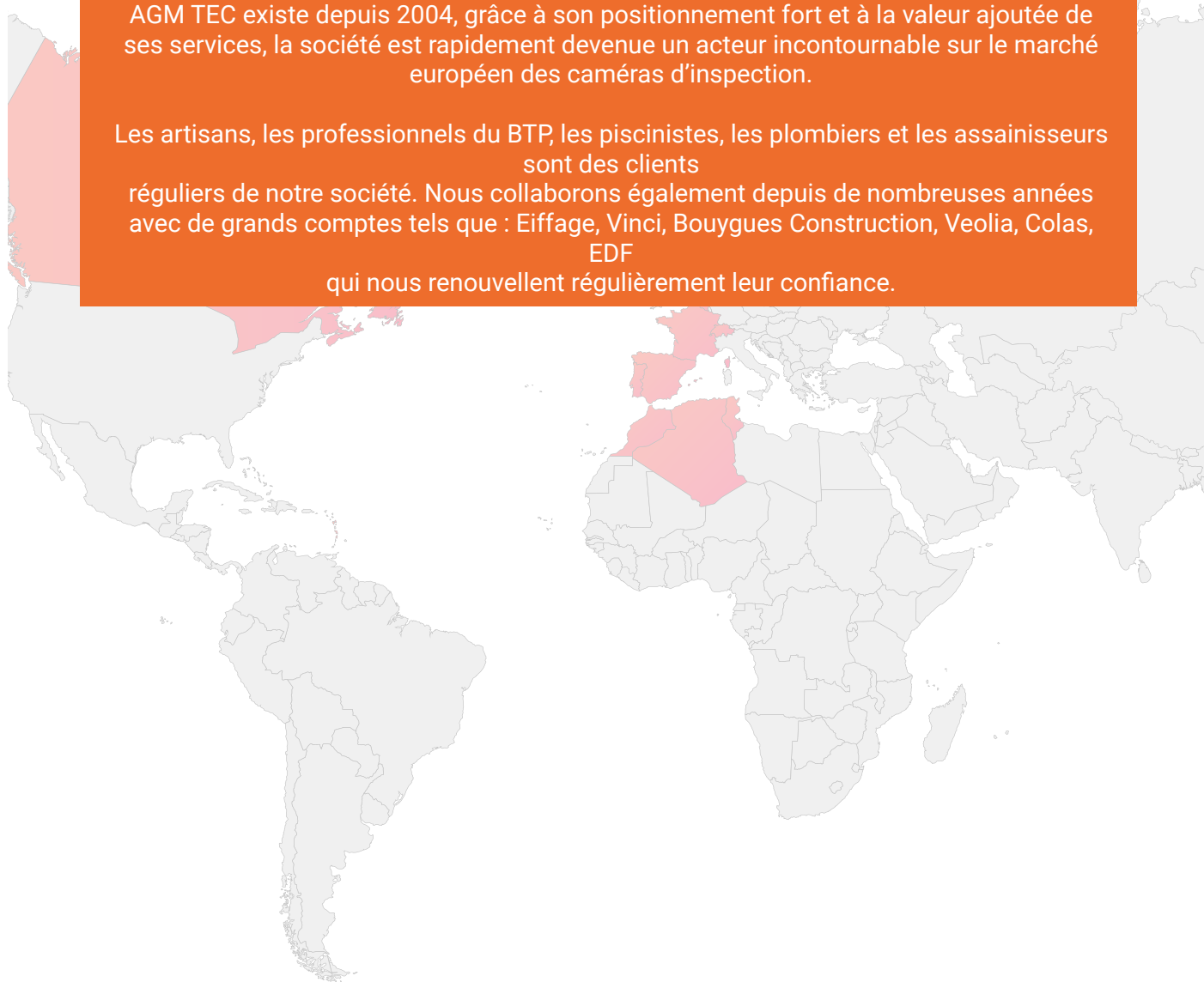
Détecteur d'humidité Tramex (50)



# À propos

AGM TEC existe depuis 2004, grâce à son positionnement fort et à la valeur ajoutée de ses services, la société est rapidement devenue un acteur incontournable sur le marché européen des caméras d'inspection.

Les artisans, les professionnels du BTP, les piscinistes, les plombiers et les assainisseurs sont des clients réguliers de notre société. Nous collaborons également depuis de nombreuses années avec de grands comptes tels que : Eiffage, Vinci, Bouygues Construction, Veolia, Colas, EDF qui nous renouvellent régulièrement leur confiance.



## À l'international

AGM TEC est une société implantée en France (région toulousaine) et qui exporte à l'international. Grâce à nos années d'expérience dans le domaine de la vision industrielle nous avons des demandes aux quatre coins du monde, particulièrement dans l'Union Européenne, les DOM TOM, l'Afrique et l'Amérique du Sud.

Nos représentants terrain couvrent la France, la Belgique, l'Espagne, le Portugal et le Canada.



## HORIZONTALE

La gamme Tubicam® est composée de caméras d'inspection de canalisations sur joncs à pousser.

Ces caméras d'inspection couvrent des diamètres de Ø20 à Ø800 mm, pour des longueurs de joncs gainés en fibre de verre renforcée, allant de 20 à 120 mètres.



## VERTICALE

Les gammes Verticam® et Foracam® regroupent les caméras d'inspection verticales destinées à l'exploration.

Ces caméras intègrent toutes des têtes rotatives afin d'avoir une vision panoramique du forage, et réaliser ainsi une analyse détaillée.



## ROBOTISÉE

Cette gamme est composée de 3 caméras sur chariots motorisés : 300AX et 600AX.

Caméra 360°

Les robots intègrent des fonctionnalités essentielles au diagnostic dans les diamètres de Ø150 à Ø1200 mm. Logiciel de rapport inclus dans le pack.



## VENTILATION

La gamme ASPICAM est dédiée à l'inspection et au nettoyage des conduits de ventilation et réseaux aérauliques.

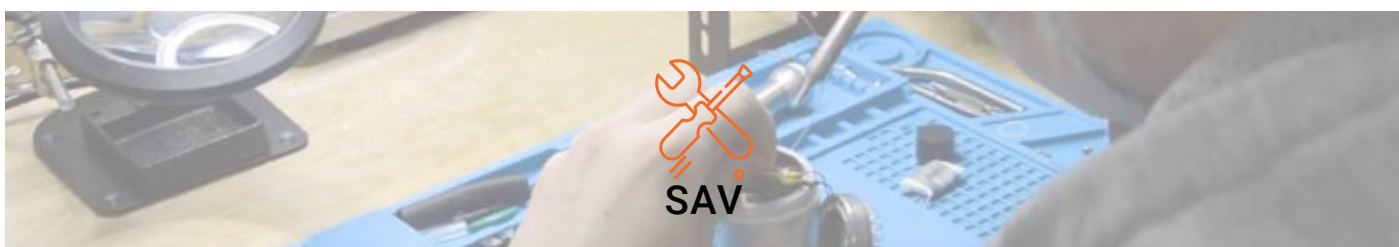
Ces systèmes permettent de contrôler l'encrassement et d'assurer l'entretien sanitaire des installations avec une précision haute définition.



## DÉTECTION

Afin d'apporter une complémentarité à nos produits, nous sommes également distributeur sur le matériel de détection et de localisation :

- Localisateur de sondes et réseaux
- Générateur électrique
- Aiguille détectable
- Générateur de fumée



Notre entreprise repose avant tout sur un SAV réactif et efficace pour la maintenance et la réparation de vos appareils. À réception de l'accord, votre équipement est réparé dans les 24 à 48h.

# Caméra d'inspection de canalisations

## TUBICAM® R14 HD

Spécialiste des accès restreints, la Tubicam® R14 est l'outil idéal pour l'inspection des tuyauteries de piscines et petits réseaux. Sa tête ultra-compacte de  $\varnothing 14$  mm permet de naviguer avec précision dans des conduits de  $\varnothing 20$  à  $\varnothing 70$  mm, sur une distance allant jusqu'à 20 mètres.



### SONDE 512HZ

Avec l'option sonde, directement intégrée dans la tête de la caméra, vous pouvez détecter au centimètre près son emplacement.

### Les caractéristiques :



UTILISATION  
 $\varnothing 20$  À  $\varnothing 70$  MM



COUDES 90°  
MIN.  $\varnothing 30$  MM



DIAMÈTRE TÊTE  
 $\varnothing 14$  MM



LONGUEUR JONC  
20 M OU 30 M



IP68  
2 BARS (10 M)

## Tête de caméra



Diamètre tête	Ø14 mm
Longueur tête	30 mm
Capteur	CMOS Analogique
Eclairage	8 Leds
Résolution	728 x 560 px
Angle de vue	60°
Résistance	2 Bars (10 m colonne d'eau)
Sonde 512 Hz	En option
Fil d'eau	Non disponible

## Régie Vidéo



Taille écran	10 Pouces (25.4 cm)
Résolution	1280 x 800 px
Stockage	USB, Micro SD
Commentaire	Audio
Autonomie	≈ 6 heures
Température de fonctionnement	-20° à +60°C

## Jonc



Longueur	20 m ou 30 m en option
Diamètre	Ø4.5 mm
Compteur métrique	En option

## Le pack

1 x Caméra inox CMOS couleur Ø14 mm	1 x Câble de liaison 1.5 mètre
1 x Jonc vidéo 20 mètres sur touret portatif	3 x Centreurs sphériques (2x Ø23 mm ; 1x 30 mm)
1 x Écran TFT LCD 10 pouces	1 x Adaptateur secteur / chargeur batterie / Clé USB
1 x Enregistreur numérique (vidéo / photo / audio)	1 x Batterie Li-Ion 6600 mAh
1 x Télécommande de contrôle DVR + Clavier Bluetooth	

## Les options

- Compteur métrique (affichage de la distance parcourue à l'écran)	- Porte-touret (facilite le déroulage et l'enroulage du jonc)
- Caméra sondée 512Hz (détection avec un localisateur)	
- Jonc 30 mètres	

# Caméra d'inspection de canalisations

## TUBICAM® R23 HD

Référence incontournable pour les professionnels de l'assainissement, la Tubicam® R23 HD garantit une clarté d'image exceptionnelle pour l'inspection des réseaux domestiques et collectifs. Conçue pour explorer les conduits de **Ø30 mm à Ø200 mm**, elle allie une tête de caméra auto-nivelante (technologie Fil d'Eau) à un jonc ultra-résistant de 40 mètres pour des diagnostics précis et sans compromis.



### FIL D'EAU

Technologie auto-nivelante **fil d'eau** : le roulement à billes maintient l'image à l'horizontale, facilitant l'analyse et la précision du diagnostic.

### Les caractéristiques :



UTILISATION  
Ø30 À Ø200 MM



COUDES 90°  
MIN. Ø50 MM



DIAMÈTRE TÊTE  
Ø23 MM



LONGUEUR JONC  
30 M OU 40 M



IP68  
2 BARS (10 M)

## Tête de caméra



Diamètre tête	Ø23 mm
Longueur tête	42 mm
Capteur	CMOS 1/3 pouce
Eclairage	9 Leds
Résolution	1280 x 800 px
Angle de vue	90°
Résistance	2 Bars (10 m colonne d'eau)
Sonde 512 Hz	En option
Fil d'eau	En option

## Régie Vidéo Wifi



Taille écran	10 Pouces (25.4 cm)
Résolution	1280 x 800 px
Stockage	USB, Micro SD
Commentaire	Audio
Autonomie	≈ 6 heures
Température de fonctionnement	-20° à +60°C

## Jonc



Longueur	30 m ou 40 m en option
Diamètre	Ø5,2 mm
Compteur métrique	En option

## Le pack

1 x Caméra inox CMOS couleur Ø23 mm	1 x Câble de liaison 1.5 mètre
1 x Jonc vidéo 30 mètres sur touret portatif	3 x Centreurs sphériques (2x Ø45 mm ; 1x Ø80 mm)
1 x Écran TFT LCD 10 pouces	1 x Adaptateur secteur / chargeur batterie / Clé USB
1 x Enregistreur numérique (vidéo / photo / audio)	1 x Batterie Li-Ion 6600 mAh
1 x Télécommande de contrôle DVR + Clavier Bluetooth	

## Les options

- Compteur métrique (affichage de la distance parcourue à l'écran)	- Jonc 40 mètres
- Caméra sondée 512Hz (détection avec un localisateur)	- Porte-touret (facilite le déroulage et l'enroulage du jonc)
- Caméra avec technologie <b>fil d'eau</b>	- Centreur à roulettes

# Caméra d'inspection de canalisations

## TUBICAM® R Duo HD

Référence incontournable pour les professionnels de l'assainissement, la Tubicam® R23 HD garantit une clarté d'image exceptionnelle pour l'inspection des réseaux domestiques et collectifs. Conçue pour explorer les conduits de **Ø30 mm à Ø200 mm**, elle allie une tête de caméra auto-nivelante (technologie Fil d'Eau) à un jonc ultra-résistant de 40 mètres pour des diagnostics précis et sans compromis.



### DÉJÀ ÉQUIPÉ D'UNE MALLETTE TUBICAM® R23/R14 ?

Vous n'avez pas besoin de racheter un pack complet, il suffit seulement de vous équiper d'un jonc 60 ou 120 mètres et une tête de caméra XL Ø40 mm.

### Les caractéristiques :



UTILISATION  
Ø20 À Ø200 MM



COUDES 90°  
MIN. Ø30 MM



DIAMÈTRE TÊTE  
Ø14 MM / Ø23 MM



LONGUEUR JONC  
20 M À 40 M



IP68  
2 BARS (10 M)

## Tête de caméra



Diamètre tête	Ø14 mm   Ø23 mm
Longueur tête	30 mm   42 mm
Capteur	CMOS 1/3 pouce
Eclairage	8 Leds   9 Leds
Résolution	728 x 560 px   1280 x 800 px
Angle de vue	60°   90°
Résistance	2 Bars (10 m colonne d'eau)
Sonde 512 Hz	En option   En option
Fil d'eau	Non disponible   En option

## Régie vidéo wifi



Taille écran	10 Pouces (25.4 cm)
Résolution	1280 x 800 px
Stockage	USB, Micro SD
Commentaire	Audio
Autonomie	≈ 6 heures
Température de fonctionnement	-20° à +60°C

## Joncs



Longueur	20/30 m   30/40 m
Diamètre	Ø4,5 mm   Ø5,2 mm
Compteur métrique	En option

## Le pack

1 x Tête de caméras Ø14 et Ø23 mm	2 x Câbles de liaison
1 x Jonc vidéo 20 m (R14) et jonc vidéo 30 m (R23)	3 x Centreurs pour la R14 (2x Ø23 mm ; 1x 30 mm)
1 x Écran TFT LCD 10 pouces	3 x Centreurs pour la R23 (2x Ø45 mm ; 1x 80 mm)
1 x Enregistreur numérique (vidéo / photo / audio)	1 x Adaptateur secteur / chargeur batterie / Clé USB
1 x Télécommande de contrôle DVR + Clavier Bluetooth	1 x Batterie Li-Ion 6600 mAh

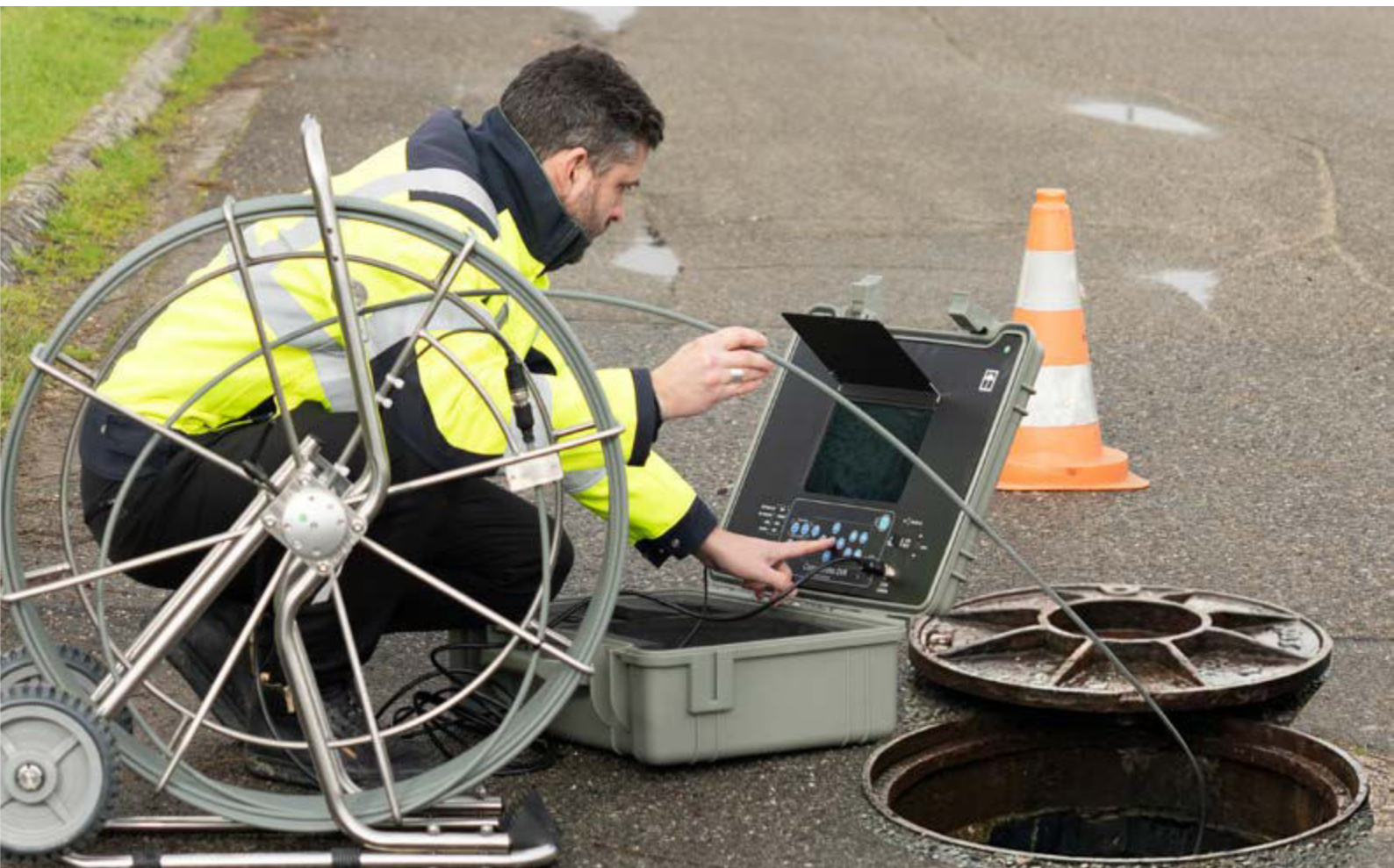
## Les options

- Compteurs métrique	- Jonc 30 mètres pour la Tubicam R14
- Caméra sondée 512Hz (détection avec un localisateur)	- Porte-touret (facilite le déroulage et l'enroulage du jonc)
- Jonc 40 mètres pour la Tubicam R23	- Caméra avec technologie fil d'eau(R23)
- Centreur à roulettes pour R23	

# Caméra d'inspection de canalisations

## TUBICAM® XL HD

Spécialement conçue pour les réseaux de grande envergure, la Tubicam® XL HD excelle là où les caméras standards s'arrêtent. Avec sa capacité d'inspection allant du **Ø50 mm** au **Ø400 mm**, elle est l'outil indispensable pour le contrôle du tout-à-l'égout et des collecteurs. Sa technologie HD alliée à un jonc pouvant atteindre 120 mètres garantit une visibilité parfaite, même au cœur des réseaux les plus vastes.



### DÉPORT D'ÉCRAN

Connectivité WiFi intégrée :  
Déportez l'affichage HD en temps réel sur votre smartphone ou tablette.

### Les caractéristiques :



UTILISATION  
Ø50 À Ø400 MM



COUDES 90°  
MIN. Ø120 MM



DIAMÈTRE TÊTE  
Ø40 MM



LONGUEUR JONC  
60 M OU 120 M



IP68  
2 BARS (10 M)

## Tête de caméra



Diamètre tête	Ø40 mm
Longueur tête	60 mm
Capteur	CMOS 1/3 pouce
Eclairage	9 Leds
Résolution	1280 x 800 px
Angle de vue	90°
Résistance	2 Bars (10 m colonne d'eau)
Sonde 512 Hz	Intégrée
Fil d'eau	Intégrée

## Régie vidéo wifi



Taille écran	10 Pouces (25.4 cm)
Résolution	1280 x 800 px
Stockage	USB, Micro SD
Commentaire	Audio
Autonomie	≈ 6 heures
Température de fonctionnement	-20° à +60°C

## Jonc



Longueur	60 m ou 120 m en option
Diamètre	Ø9 mm
Compteur métrique	Intégré

## Le pack

1 x Caméra inox CMOS couleur Ø40 mm	1 x Câble de liaison 3 mètres
1 x Jonc vidéo 60 mètres sur touret transportable	4 x Centreurs (Ø71 mm, Ø118mm, Ø145mm, Ø210mm)
1 x Écran TFT LCD 10 pouces	1 x Adaptateur secteur / chargeur batterie / Clé USB
1 x Enregistreur numérique (vidéo / photo / audio)	1 x Batterie Li-Ion 6600 mAh
1 x Télécommande de contrôle DVR + Clavier Bluetooth	

## Les options

- Jonc 120 mètres (pour caméra Ø40 mm)

# Caméra d'inspection de canalisations

## TUBICAM® XL DUO HD

Ce pack combine la R23 HD (pour l'intérieur et le domestique) et la XL HD (pour les collecteurs et le V.R.D.) sur une régie de contrôle unique. C'est l'équipement le plus complet du marché pour inspecter sans limite du **Ø30 mm** au **Ø400 mm** avec une seule mallette.



DÉJÀ ÉQUIPÉ D'UNE MALLETTE TUBICAM® R23/R14/XL HD ?

Vous n'avez pas besoin de racheter un pack complet, il suffit seulement de vous équiper d'un jonc adapté et une tête de caméra nécessaire.

### Les caractéristiques :



UTILISATION  
Ø30 À Ø400 MM



COUDES 90°  
MIN. Ø50 MM



DIAMÈTRE TÊTE  
Ø23 MM / Ø40 MM



LONGUEUR JONC  
30 M | 60 M



IP68  
2 BARS (10 M)

## Tête de caméra



Diamètre tête	Ø23 mm   Ø40 mm
Longueur tête	42 mm   88 mm
Capteur	CMOS 1/3 pouce
Eclairage	9 Leds
Résolution	1280 x 800 px
Angle de vue	90°
Résistance	2 Bars (10 m colonne d'eau)
Sonde	En option   En option
Fil d'eau	non disponible   en option

## Régie Vidéo



Taille écran	10 Pouces (25.4 cm)
Résolution	1280 x 800 px
Stockage	USB, Micro SD
Commentaire	Audio
Autonomie	≈ 6 heures
Température de fonctionnement	-20° à +60°C

## Joncs



Longueur	30/40 m   60/120 m
Diamètre	Ø5,2 mm   Ø9 mm
Compteur métrique	En option   Intégré

## Le pack

1 x Pack caméras Ø23 et Ø40 mm	2 x Câbles de liaison
1 x Jonc vidéo 30 (R23) et 60 mètres (XL)	4 x Centreurs XL (Ø71 mm, Ø118mm, Ø145mm, Ø210mm)
1 x Écran LCD 10 pouces	3 x Centreurs pour la XL (2x Ø45 mm ; 1x 80 mm)
1 x Enregistreur numérique (vidéo / photo / audio)	1 x Adaptateur secteur / chargeur batterie / Clé USB
1 x Télécommande de contrôle DVR + Clavier Bluetooth	1 x Batterie Li-Ion 6600 mAh

## Les options

- Jonc 40m (pour R23), jonc 120m (pour XL)	- Sonde 512Hz sur la caméra 23mm
- Compteur métrique touret R23 30 ou 40 mètres	- Caméra avec technologie fil d'eau sur caméra Ø23
- Centreur à roulettes (R23)	- Porte-touret (facilite le déroulage et l'enroulage du jonc)

# Caméra d'inspection de canalisations

## TUBICAM® TRIO HD

Ne refusez plus aucun chantier. Ce pack ultime centralise trois caméras haute définition sur une seule régie pour couvrir 100% des besoins : de l'inspection ultra-fine (R14) aux réseaux domestiques (R23 HD) jusqu'aux chantiers de V.R.D. (XL HD). Éviers, piscines ou collecteurs, passez d'un diamètre à l'autre en un clin d'œil avec une clarté HD inégalée du **Ø20 mm** au **Ø400 mm**.



### Les caractéristiques :



UTILISATION  
Ø20 À Ø400 MM



COUDES 90°  
MIN. Ø30 MM



DIAMÈTRE TÊTE  
Ø14 / Ø23 / Ø40 MM



LONGUEUR JONC  
20 M / 30 M / 60 M



IP68  
2 BARS (10 M)

## Tête de caméra



Diamètre tête	Ø14 mm   Ø23 mm   Ø40 mm
Longueur tête	30 mm   42 mm   88 mm
Capteur	CMOS
Eclairage	8 Leds   9 Leds   9 Leds
Résolution	728 x 560 px   1280 x 800 px
Angle de vue	60°   90°   90°
Résistance	2 Bars (10 m colonne d'eau)
Sonde	En option   En option   Intégrée
Fil d'eau	non disponible   En option   Intégrée

## Régie vidéo wifi



Taille écran	10 Pouces (25.4 cm)
Résolution	1280 x 800 px
Stockage	USB, Micro SD
Commentaire	Audio
Autonomie	≈ 6 heures
Température de fonctionnement	-20° à +60°C

## Joncs



Longueur	20/30 m   30/40 m   60/120 m
Diamètre	Ø4,5 mm   Ø5,2 mm   Ø9 mm
Compteur métrique	En option   En option   Intégré

## Le pack

1 x Pack caméras Ø14, Ø23 et Ø40 mm	3 x Câbles de liaison
1 x Jonc vidéo 20, 30 et 60 mètres (R14/R23/XL)	3 x Centreurs pour R14 (2x Ø23 mm   1x 30 mm)
1 x Écran LCD 10 pouces	3 x Centreurs pour R23 (2x Ø45 mm   1x 80 mm)
1 x Enregistreur numérique (vidéo / photo / audio)	4 x Centreurs pour XL (Ø45   Ø118 Ø   Ø145   Ø210 mm)
1 x Télécommande de contrôle DVR + Clavier Bluetooth	1 x Adaptateur secteur / chargeur batterie / Clé USB
	1 x Batterie Li-Ion 6600 mAh

## Les options

- Jonc 30m (R14), jonc 40m (R23), jonc 120m (XL)	- Caméras sondées 512Hz (caméra Ø14, Ø23mm)
- Compteur métrique tourets 20/30/40 mètres	- Caméra avec technologie fil d'eau sur caméra Ø23
- Centreur à roulettes (Pour R23)	- Porte-touret (facilite le déroulage et l'enroulage du jonc)

# Caméra d'inspection de canalisations

## TUBICAM® MINI ROTATIVE

Explorez vos réseaux avec une précision chirurgicale grâce à sa tête pivotante à 360°, pilotable directement depuis la console. Son éclairage LED haute intensité et sa focale optimisée offrent une clarté parfaite pour l'inspection des conduits de **Ø40 mm à Ø200 mm**.

Conçue pour durer, elle intègre une connectique de type « aviation », garantissant une étanchéité absolue et une transmission de signal sans faille, même en conditions extrêmes.



### FOCUS MANUEL

Le focus manuel permet d'avoir un contrôle total sur la netteté de l'image. Lors de l'inspection, cette fonctionnalité facilite la détection des défauts et anomalies.

### Les caractéristiques :



UTILISATION  
Ø40 À Ø200 MM



COUDES 90°  
MIN. Ø80 MM



DIAMÈTRE TÊTE  
Ø33 MM



LONGUEUR JONC  
40 M



IP68  
2 BARS (10 M)

## Tête de caméra



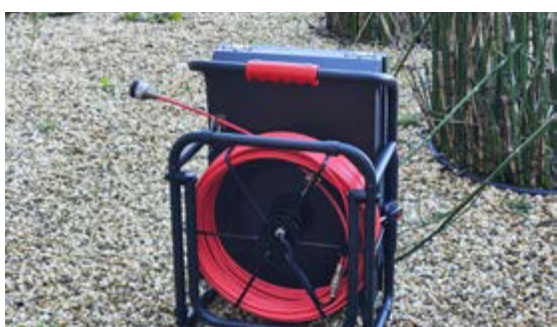
Diamètre tête	Ø33 mm
Longueur tête	80 mm
Capteur	CMOS 1/3 pouce
Eclairage	2 Leds / 114 lumens
Résolution	1280 x 800 px
Angle de vue	90°
Résistance	2 Bars (10 m colonne d'eau)
Sonde 512 Hz	Intégrée

## Régie Vidéo compacte



Taille écran	8 Pouces (20,3 cm)
Résolution	1280 x 800 px
Stockage	USB
Commentaire	écrit
Autonomie	≈ 3h30 heures
Température de fonctionnement	5° à 50°C

## Jonc



Longueur	40 m
Diamètre	Ø7 mm
Compteur métrique	Intégré

## Le pack

1 x Caméra inox CMOS couleur Ø33 mm

1 x Jonc vidéo 40 mètres sur touret portatif

1 x Écran TFT LCD 8 pouces

1 x Enregistreur numérique (vidéo / photo)

1 x Clavier bluetooth

1 x Câble de liaison 1.5 mètre

2 x Centreurs sphériques (Ø65 mm ; Ø105 mm)

1 x Adaptateur secteur / chargeur batterie / Clé USB

1 x Batterie Li-Ion 7000 mAh

# Caméra d'inspection de canalisations

## TUBICAM® XL360 HAD

Dominez l'inspection des grands collecteurs grâce à cette caméra rotative à 360° pilotable par joystick. Sa focale de précision et son éclairage LED ultra-puissant offrent une visibilité parfaite dans les réseaux les plus vastes, du **Ø60 mm** au **Ø800 mm**.

Conçue pour les environnements exigeants, elle garantit un diagnostic exhaustif des parois et des branchements avec une clarté exceptionnelle.



### ÉCRAN ÉTANCHE COMPACT

Moniteur HD de 8 pouces fixé sur support articulé directement au touret.

Il offre une mobilité totale pour les inspections rapides tout en conservant les fonctions d'enregistrement et de pilotage de la tête rotative.

### Les caractéristiques :



UTILISATION  
Ø60 À Ø800 MM



COUDES 90°  
MIN. Ø120 MM



DIAMÈTRE TÊTE  
Ø50 MM



LONGUEUR JONC  
60 M OU 120 M



IP68  
10 BARS (90 M)

## Tête de caméra



Diamètre tête	Ø50 mm
Longueur tête	155 mm
Capteur	CMOS
Eclairage	4 Leds/ 480 lumens
Résolution	1280 x 800 px
Angle de vue	90°
Résistance	10 Bars (90 m colonne d'eau)
Sonde 512 Hz	Intégrée
Focus	Fixe & manuel

## Régie Vidéo



Taille écran	13 Pouces (25.4 cm)
Résolution	1280 x 800 px
Stockage	USB
Commentaire	Audio, écrit
Autonomie	≈ 8 heures
Température de fonctionnement	-20° à +60°C

## Jonc



Longueur	60 m ou 120 m en option
Diamètre	Ø9 mm
Compteur métrique	Intégré

## Le pack

1 x Caméra inox CMOS Ø50 mm rotative	1 x Câble de liaison 3 mètres
1 x Jonc vidéo 60 mètres sur touret sur roue avec compteur métrique	3 x Centreurs (Ø78 mm, Ø165 mm, 220 mm)
1 x Écran TFT LCD 13 pouces	1 x Adaptateur secteur / Clé USB
1 x Enregistreur numérique (vidéo / photo / audio)	1 x Batterie Li-Ion 10500 mAh
1 x Télécommande de contrôle DVR + Clavier Bluetooth	

## Les options

- Régie vidéo compacte	- Centreur inox ajustable Ø200 à Ø500 mm
- Jonc 120 mètres (remplace le jonc 60 mètres)	- Support mallette

# Logiciel d'édition de Rapport d'inspection

# Tubilog®

Le standard du rapport d'inspection. Logiciel métier indispensable pour transformer vos vidéos en rapports d'expertise professionnels. Conforme aux **normes en vigueur (EN 13508-2)**, il permet une saisie intuitive des observations, l'intégration de photos de défauts et la génération automatique de fichiers PDF complets. Valorisez vos prestations avec un rendu clair, précis et certifié pour vos clients.



## Les caractéristiques :

SYSTEME  
WINDOWS

MISE À JOUR  
GRATUITE

SANS  
ABONNEMENT

LICENCE  
A VIE

INSTALLATION  
FORMATION INCLUDE

## 01 Identification



## 02 Spécification

## 03 Observations



## 04 Mise en forme



### MULTI LICENCES

Vous souhaitez utiliser le logiciel sur plusieurs postes ? Aproposé pour s'adapter à votre besoin.



### UTILISATION

L'installation et la formation du logiciel est comprise. Elle sera faite par un technicien à distance.



### EXPORT PDF

Remettez un rapport complet et professionnel à vos partenaires et clients.



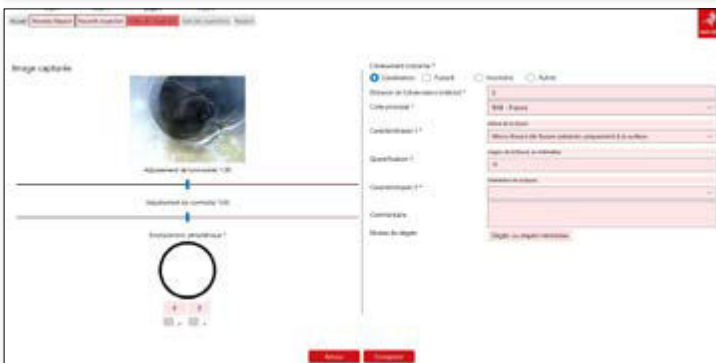
### ÉTAPE 1 / IDENTIFICATION

La première étape consiste à entrer les informations chantier et créer un nouveau client ou choisir un client existant.



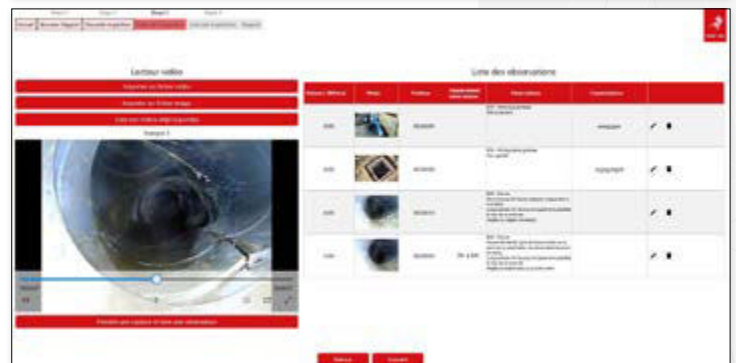
### ÉTAPE 2 / SPÉCIFICATION

La seconde étape permet de définir les paramètres de la canalisation (sens d'écoulement, diamètre, matériau, etc.)



### ÉTAPE 3 / OBSERVATIONS

Importez vos photos ou vidéos d'inspection. Les observations sont déjà prédéfinies dans le logiciel par la norme d'assainissement EN 13508-2+A1.



### ÉTAPE 4 / MISE EN FORME

La dernière étape est l'édition du rapport au format PDF. A tout moment, vous pourrez retourner aux étapes précédentes afin d'effectuer des modifications.

# Robot d'inspection de canalisations

## ROBOT® 300AX

Robot d'inspection 300AX : Métrologie avancée pour réseaux d'assainissement. Seul équipement capable de mesurer les contre-pentes à 0,01 % et de quantifier précisément les défauts structurels (fissures, ovalisation) pour une analyse sur-mesure et infaillible.



### Les caractéristiques :



UTILISATION  
Ø150 À Ø400 MM



LARGEUR DU ROBOT  
Ø100 MM



STOCKAGE  
USB / SDD



LONGUEUR CABLE  
150 M



IP68  
1 BARS

### FONCTIONS

Sonde	Oui (33 kHz)
Capteur inclinaison	Oui
Capteur pression	Oui
Mesure ovalisation	Oui
Mesure de fentes	Oui
Mesure de pente	Oui
Pantographe	Non

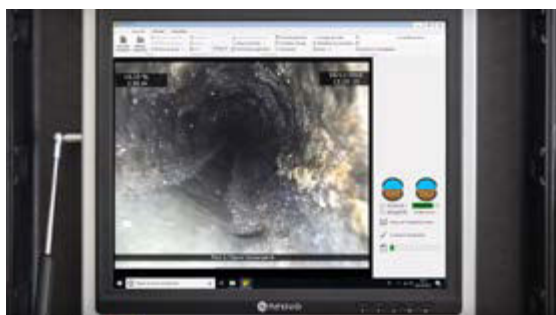
## Robot



Avec son capteur SONY 470TVL, la caméra dispose d'un zoom optique x8, d'un capteur de pression, d'inclinaison et d'un double laser pour la mesure.

Largeur robot	100 mm
Longueur robot	480 mm
Capteur	Sony 470 TVL
Zoom	Optique x 10 / Digital x 4
Résolution	1280 x 800 px
Rotative	PAN 360° / TILT 180°
Résistance	Max 1 Bar   1M pendant 1H
Sonde 33 kHz	Intégrée

## Régie Vidéo



Cette régie intègre un ordinateur sous Windows 10 et un écran haute résolution de 17 pouces. Elle permet de piloter le robot en gérant le logiciel MoleCam (Norme EN 13508-2) pour l'édition de rapports d'inspection immédiats.

Taille écran	17 Pouces (43,2 cm)
Résolution	1280 x 800 px
Stockage	SSD, USB

## Câble



Câble haute résistance avec enroulement automatique synchronisé. Sa longueur de 150 mètres et sa gestion de tension intelligente garantissent une progression fluide du robot sans aucun risque d'usure prématurée du câble.

Longueur	150 m
Diamètre	Ø9 mm
Compteur métrique	Intégré

## Le pack

1 x Robot 300AX	1 x Renfort connectiques
1 x Câble vidéo 150 mètres sur touret électrique	1 x Crochet avec corde pour robot 300AX
1 x Régie vidéo avec écran 17"	1 x Guide câble d'angle Vertebro
1 x Logiciel MoleCam intégré (norme 13508-2 +A1 : 2011)	1 x Pack de roues pour robot 300AX
1 x Clavier QWERTY Bluetooth avec PAD souris intégré	1 x Câble d'alimentation pour mallette
	1 x Manuel d'utilisation (Français)

## Les options

- Eclairage additionnel	- Centreur d'égout
- Pack batterie auxiliaire	

# Robot d'inspection de canalisations

## ROBOT® 600AX

Robot 600AX : Le géant de l'inspection motorisée. Conçu pour les collecteurs et les réseaux de grands diamètres (jusqu'à 2000 mm), le 600AX combine puissance de franchissement et précision métrologique. Équipé d'un pantographe motorisé, il centre parfaitement l'optique dans la conduite pour des relevés laser et des analyses de pente (0,01 %) d'une exactitude absolue. C'est l'outil de référence pour les audits de réseaux structurants et les réceptions de chantiers d'envergure.



### Les caractéristiques :



UTILISATION  
Ø250 À Ø1200 MM



LARGEUR DU ROBOT  
Ø220 MM



STOCKAGE  
USB / SDD



LONGUEUR CABLE  
150 M



IP68  
1 BARS

### FONCTIONS

Sonde	Oui (33 kHz)
Capteur inclinaison	Oui
Capteur pression	Oui
Mesure ovalisation	Oui
Mesure de fentes	Oui
Mesure de pente	Oui
Pantographe	Oui

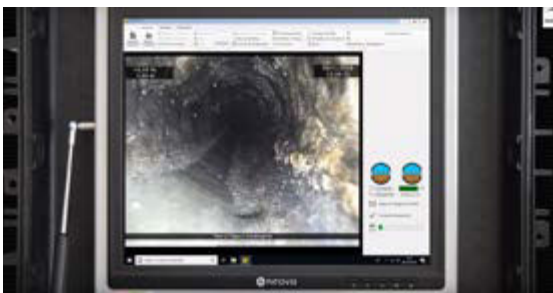
## Robot



Équipé d'un pantographe motorisé unique, il centre parfaitement la caméra dans les collecteurs jusqu'au Ø2000 mm. Sa tête rotative avec zoom x10 assure un diagnostic millimétré et des mesures laser d'une précision absolue au cœur des grands ouvrages.

Largeur robot	220 mm
Longueur robot	670 mm
Capteur	Sony 470 TVL
Zoom	Optique x 10 / Digital x 4
Résolution	1280 x 800 px
Rotative	PAN 360° / TILT 180°
Résistance	Max 1 Bar   1M pendant 1H
Sonde 33 kHz	Intégrée
Pantographe	Oui

## Régie Vidéo



Cette régie intègre un ordinateur sous Windows 10 et un écran haute résolution de 17 pouces. Elle permet de piloter le robot en gérant le logiciel MoleCam (Norme EN 13508-2) pour l'édition de rapports d'inspection immédiats

Taille écran	17 Pouces (43,2 cm)
Résolution	1280 x 800 px
Stockage	SSD, USB

## Câble



Câble haute résistance avec enroulement automatique synchronisé. Sa longueur de 150 mètres et sa gestion de tension intelligente garantissent une progression fluide du robot sans aucun risque d'usure prématurée du câble.

Longueur	150 m
Diamètre	Ø9 mm
Compteur métrique	Intégré

## Le pack

1 x Robot 600AX

1 x Câble vidéo 150 mètres sur touret électrique

1 x Régie vidéo avec écran 17"

1 x Logiciel MoleCam intégré (norme 13508-2 +A1 : 2011)

1 x Clavier QWERTY Bluetooth avec PAD souris intégré

1 x Renfort connectiques

1 x Crochet avec corde pour robot 600AX

1 x Guide câble d'angle Vertebro

1 x Pack de roues pour robot 600AX

1 x Câble d'alimentation pour mallette

1 x Manuel d'utilisation (Français)

## Les options

- Eclairage additionnel

- Pack batterie auxiliaire

- Centreur d'égout

# Caméra d'inspection télescopique

## PERIZOOM®

L'inspection rapide et sécurisée. Caméra de perche haute performance conçue pour le diagnostic immédiat des réseaux depuis la surface. Grâce à son zoom optique puissant (x30 ou x40) et son éclairage LED ultra-longue portée, elle permet de visualiser l'état des collecteurs sur plusieurs dizaines de mètres sans intervention humaine en milieu confiné. Un outil indispensable pour le pré-diagnostic et le contrôle de réception.



### Les caractéristiques :

#### FONCTIONS

Autofocus	Manuel / Auto
Télémètre laser	Oui
Connexion	Sans fil (wifi)
Application dédiée	Oui
Indicateur d'inclinaison	Oui
Longitude / Latitude	Oui



UTILISATION  
Ø150 À Ø2000 MM



CAMÉRA ROTATIVE  
TILT : -45°/+45°



TÉLÉMÈTRE  
LASER



LONGUEUR PERCHE  
MAX : 7 M



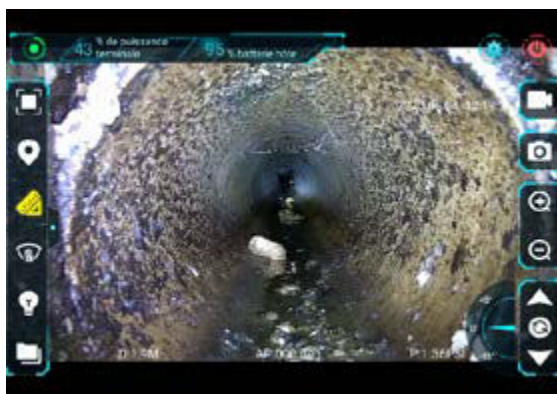
IP68  
1 BARS

## Caméra



Largeur caméra	210 mm
Longueur caméra	480 mm
Capteur	CMOS 1080p
Eclairage principal	2 Leds à intensité ajustable
Zoom	Optique x 20   Numérique x 12
Batteries	3x Li-ion rechargeable
Autonomie	≈ 4h par batterie soit ~12H
Résistance	1 Bar
Rotative	TILT -45° / +45°

## Tablette de contrôle



Taille écran	10 Pouces (25.4 cm)
Résolution	1920 x 1080 px
Stockage	interne 64 Go
Commentaire	Audio, écrit
Autonomie	≈ 8 heures
Température de fonctionnement	-20° à +60°C

## Perche



Longueur minimale	1,7 mètre
Longueur maximale	7 mètres

## Le pack

1 x Caméra 1080P Perizoom®

1 x Tablette tactile

1 x Housse de protection pour tablette

1 x Perche télescopique longueur max. 7 mètres

1 x Mallette de protection type Flight case

3 x Batteries lithium-ion

1 x Répéteur wifi

1 x Chargeur pour les batteries

1 x Chargeur tablette

# Caméra télescopique

## SCOPICAM®

Scopicam : L'œil partout, sans contrainte. Caméra télescopique ultra-légère conçue pour l'inspection visuelle rapide des zones inaccessibles (faux plafonds, cavités, toitures ou cuves).

Sa perche déployable et sa tête orientable en col de signe permettent d'explorer chaque recoin en restant au sol. Équipée d'un écran couleur compact sur la poignée, elle offre un retour vidéo instantané pour un diagnostic précis en quelques secondes.



### Les caractéristiques :



DIAMÈTRE TÊTE  
Ø29 MM



LONGUEUR  
1,6 À 5,75 M



TÊTE IP67  
IMMERSION < 1 M

## Tête de caméra



Diamètre tête	Ø29 mm
Longueur flexible	33 mm
Capteur	CMOS 1/3 pouce
Eclairage	12 Leds
Résistance à l'eau	immersion possible de la tête jusqu'à la connectique vissée

## Régie Vidéo



Taille écran	7 Pouces (17.78 cm)
Résolution	800 x 480 px
Stockage	Carte SD
Commentaire	Audio
Autonomie	≈ 2 h30 par batterie
Température de fonctionnement	-20° à +60°C

## Perches pour un total de 5,75 mètres



Longueur	0,85 mètre
Perche télescopique	68 cm à 3 mètres
Perche taille fixe	2x 0,85 mètre

## Le pack

1 x Écran LCD 7"	1 x Chargeur batterie
1 x Tête de caméra Ø29 mm avec 12 LEDs	1 x Carte SD 8Go
2 x Rallonges / perches en carbone	1 x Adaptateur USB/SD
1 x Rallonge télescopique en carbone	2 x Batteries
1 x Poignée de contrôle avec enregistreur intégré	

## Les options

- Col de signe 80 cm	- Caméra avec technologie fil d'eau (remise à l'endroit automatique de l'image)
- Raccord court	

# Localisation & Détection

## VSCAN®

vScan : La référence de l'évitement réseaux. Partenaire idéal de vos interventions, il est 100% compatible avec les sondes intégrées de nos caméras AGM TEC Tubicam®. En détectant la fréquence 512 Hz, il vous permet de localiser la tête de caméra au millimètre près et d'afficher sa profondeur, transformant chaque inspection vidéo en un marquage au sol précis pour vos travaux de réparation.

Optimisé pour Tubicam



**FONCTIONNE AVEC  
LES GÉNÉRATEURS**

Fonctionne avec les  
générateurs TX1, TX5 ou  
TX10.

Notre guide d'utilisation :



## Fréquences



Sondes	512Hz, 640Hz, 33kHz
Aiguilles	33kHz, 131kHz
Passives (alimentations électrique, télécoms)	Radio, 50Hz, 60Hz
Détection métal	En option

## Détecteur



Profondeur	Oui (mode actif)
Profondeur max	Dépend de la puissance d'émission
Compas	Oui
Intensité signal	Oui
Alerte visuelle/sonore	Oui
Autonomie	≈ 12h/piles   ≈50h/batterie

## Ergonomie



Construction	ABS injecté
Poids	2.1 kg
Dimensions (LxPxH)	321 x 124 x 676 mm
Batterie	6 piles LR6/AA

## Le pack

1 x Localisateur de réseaux / sondes Vscan

1 x Câble USB

1 x 6 piles LR6 AA

1 x Manuel d'utilisation (Français)

## Les options

- Sac de transport

- Module métal

- Batterie rechargeable Lithium-Ion + chargeur

- Module GPS / Bluetooth

# Localisation & Détection

## VLOC®3CAM

Ce localisateur haut de gamme offre une précision absolue grâce à son affichage 3D et son guidage vectoriel. Il analyse les distorsions pour sécuriser vos marquages, même sur les réseaux saturés. Spécialement optimisé pour la gamme Tubicam® d'AGM TEC, il détecte instantanément vos sondes 512 Hz pour un repérage millimétré de vos inspections vidéo. Connecté, robuste et intuitif : l'outil ultime des experts.

Optimisé pour Tubicam



### FONCTIONNE AVEC LES GÉNÉRATEURS

Fonctionne avec les  
générateurs TX1, TX5 ou  
TX10.

Notre guide d'utilisation



## Fréquences



Sondes	512Hz, 640Hz, 8.19kHz, 9.82kHz, 33kHz, 83.1kHz
Aiguilles	33kHz, 131kHz
Passives	Radio, 50Hz, 60Hz
Détection métal	Non

## Détecteur



Profondeur	Oui (mode actif)
Profondeur max	Dépend de la puissance d'émission
Compas	Oui
Intensité signal	Oui
Alerte visuelle/sonore	Oui
Autonomie	≈ 12h/piles   ≈20h/batterie

## Ergonomie



Construction	ABS injecté
Poids	2.1 kg
Dimensions (LxPxH)	321 x 124 x 676 mm
Batterie	6 piles LR6/AA

## Le pack

1 x Localisateur de réseaux / sondes vLoc 3 Cam

1 x Câble USB

1 x 6 piles LR6 AA

1 x Manuel d'utilisation (Français)

## Les options

- Sac de transport

- Module GPS / Bluetooth

- Batterie rechargeable Lithium-Ion + chargeur

## Aiguille $\varnothing 3$ mm

Équipé d'un rotor à contact glissant et d'une aiguille en fibre de verre. Elle permet à l'installateur non seulement de tirer les câbles mais également de localiser précisément les blocages et de suivre le parcours des gaines.



### FIBRE

Longueur	30 m
Diamètre	$\varnothing 3$ mm
DéTECTABLE	oui

### LE PACK

- 5 x têtes de tirage avec œillets filetage M5,  $\varnothing 6$  mm
- 1 x tire-câble avec émerillon pour câbles  $\varnothing 6-9$  mm
- 2 x embouts d'extrémité 2.0 avec filetage extérieur M5
- 3 x raccords laiton
- 1 x colle spéciale (3 g) pour réparation
- 1 x flexi sonde  $\varnothing 10$  mm
- 1 x flexi sonde  $\varnothing 7$  mm

### EMBOUT

Douille fileté	Filetage mâle M5
----------------	------------------

### LES OPTIONS

- jonc détectable 50 mètres
- sonde auto alimentée  $\varnothing 6$  mm

### ACCESSOIRES

Plusieurs têtes de guidage sont incluses pour faciliter l'avancée du flexible dans la canalisation.

## Les caractéristiques :



UTILISATION  
 $\varnothing 10$  À  $\varnothing 50$  MM



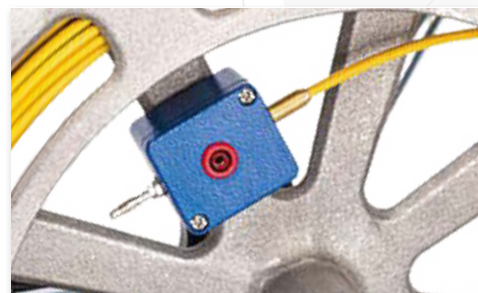
LONGUEUR JONC  
30 M



COUDES 90°  
MIN.  $\varnothing 30$  MM

## Aiguille Ø4,5 mm

La recherche de tubes non conducteurs est simplifiée avec une aiguille détectable pour localisation de lignes. Le système de localisation de ligne convient pour suivre l'ensemble des tracés de lignes. Seul le câble émetteur est raccordé à la bobine de localisation, le deuxième raccordement est mis à la terre.



### RACCORDEMENT

Seul le câble émetteur est raccordé à la bobine de localisation, le deuxième raccordement est mis à la terre.

### FIBRE

Longueur	50 m
Diamètre	Ø4.5 mm
DéTECTABLE	oui

### EMBOUT

Douille filetée	filetage mâle M5
Tête de guidage flexible	Ø7 mm vissée

### LE PACK

- 1 x jonc détectable 30 mètres
- 1 x tête de guidage Ø7 mm

### LES OPTIONS

- jonc détectable 60 mètres
- jonc détectable 80 mètres
- sonde auto alimentée Ø6 mm
- sonde auto alimentée Ø9 mm

## Les caractéristiques :



UTILISATION  
Ø20 À Ø80 MM



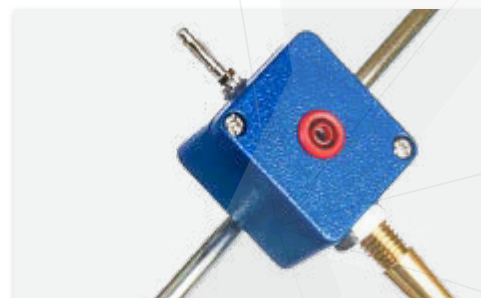
LONGUEUR JONC  
30 M / 80M



COUDES 90°  
MIN. Ø30 MM

# Aiguille $\varnothing 7,4$ mm

En génie civil, la position et le tracé des conduites et canalisations existantes ne sont pas toujours connus ou clairement documentés. Souvent, les excavations endommagent considérablement les câbles et les tuyaux, ce qui entraîne des coûts de réparation élevés. La recherche de tubes non conducteurs est simplifiée avec l'aiguille détectable  $\varnothing 7.4$  pour localisation de réseaux.



### RACCORDEMENT

Seul le câble émetteur est raccordé à la bobine de localisation, le deuxième raccordement est mis à la terre.

### FIBRE

Longueur	60 m
Diamètre	$\varnothing 7.4$ mm
DéTECTABLE	oui

### LE PACK

- 1 x jonc détectable 30 mètres
- 1 x tête de guidage  $\varnothing 18$  mm

### EMBOÛT

Douille filetée	filetage mâle M5
Tête de guidage flexible	$\varnothing 18$ mm vissée

### LES OPTIONS

- jonc détectable 90 mètres
- jonc détectable 120 mètres
- sonde auto alimentée  $\varnothing 9$  mm
- sonde auto alimentée  $\varnothing 18$  mm

## Les caractéristiques :



UTILISATION  
 $\varnothing 30$  À  $\varnothing 200$  MM



LONGUEUR JONC  
30 M



COUDES 90°  
MIN.  $\varnothing 80$  MM

# Sondes **Auto-alimentée**

Nous vous proposons des sondes auto-alimentées conçues pour le traçage haute précision des canalisations non-conductrices (PVC, béton, grès). Robustes et étanches, ces sondes émettent un signal puissant (512 Hz ou 33 kHz) permettant de localiser précisément un bouchon ou un tracé, même à travers des parois denses.

Fixées sur un jonc de poussée ou un furet, elles offrent une autonomie longue durée pour vos chantiers les plus exigeants, sans aucune liaison filaire nécessaire.

### — SONDE Ø6.4 MM

Auto-alimenté	oui
Diamètre	6.4 mm
Autonomie	6 h
Sonde	33kHz
Embout	M5

### — SONDE Ø9 MM

Auto-alimenté	oui
Diamètre	9 mm
Autonomie	6 h
Sonde	33kHz
Embout	M5

### — SONDE Ø18 MM

Auto-alimenté	oui
Diamètre	18 mm
Autonomie	20 h
Sonde	33kHz
Embout	M12



## Générateurs **taçage de réseaux**

### TX1

Le générateur de tension TX1 permet de localiser les canalisations conductrices des réseaux inférieurs à 80 mètres linéaires avec une grande précision.

Poids	1.12kg / 0.92kg avec accu Li-ion
Autonomie	Puissance max : Alcaline/13h ; Li-ion/17h Puissance basse : Alcaline/44h ; Li-ion/45h
Fréquences	512Hz ou 640Hz, 8.192kHz, 83.1kHz
Dimensions	L 460mm x l 90mm x H 65mm



### TX5

Le TX5 est léger (3kg), robuste et ergonomique. Il possède un écran permettant de visualiser le courant de sortie, le mode de connexion, la tension, la fréquence en Hertz, la haute tension ou alors la résistance.

Poids	2.8kg / 3.24kg avec accu Li-ion
Autonomie	Sortie 1 watt : Alcaline/25h ; Li-ion/50h Sortie 5 watts : Alcaline/6h ; Li-ion/10h
Fréquences	Induction – fréquences de 8Hz à 200kHz Connexion Directe - fréquences de 98Hz à 200kHz Pince d'induction - fréquences de 8kHz à 131kHz
Dimensions	L 332mm x l 182mm x H 185mm



### TX10

Le TX 10 est un générateur de fréquence adapté aux réseaux de plus de 150 mètres de longueur. Ses fréquences d'induction et de connexion en direct peuvent aller de 98 Hz à 200 kHz. Il est multi-fréquences.

Poids	2.8kg / 3.24kg avec accu Li-ion
Autonomie	Sortie 1 watt : Alcaline/25h ; Li-ion/50h Sortie 5 watts : Alcaline/6h ; Li-ion/10h Sortie 10 watts : Alcaline/4h ; Li-ion/6h
Fréquences	Induction – fréquences de 8Hz à 200kHz Connexion Directe - fréquences de 98Hz à 200kHz Pince d'induction - fréquences de 8kHz à 131kHz
Dimensions	L 332mm x l 182mm x H 185mm



# Guide d'utilisation **Traçage de réseaux**

Accompagnement & Expertise AGM TEC

Bien plus que du matériel, un partenaire de terrain. Chez AGM TEC, nous savons que la précision de vos diagnostics dépend de la maîtrise de vos outils. C'est pourquoi nous accompagnons chaque utilisateur dans la prise en main de ses systèmes de détection.

Que vous soyez sur un chantier complexe ou en pleine inspection, nos experts sont à vos côtés pour vous conseiller et optimiser l'usage de vos localisateurs et caméras.

Guide d'utilisation d'une aiguille - Localisation et traçage réseaux



Guide d'utilisation d'une aiguille - Localisation et traçage réseaux



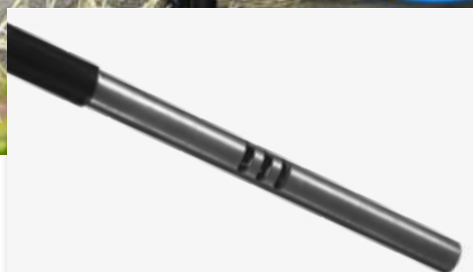
Guide d'utilisation d'une aiguille - Localisation et traçage réseaux



Piezomètre

# Piezomètre Sond'O

Vous cherchez à mesurer le niveau d'eau d'un puit. L'outil qu'il vous faut est un piézomètre. Cet appareil est utilisé pour mesurer le niveau de l'eau dans les nappes phréatiques, les forages ou bien les puits.



## SONDE METALLIQUE

La sonde, en contact avec de l'eau, émet un signal sonore et un signal lumineux.

## Les caractéristiques :



UTILISATION  
A PARTIR DE  
Ø20 MM



LONGUEUR BANDEAU  
50 M À 200 M



DIAMÈTRE SONDE  
Ø14 MM

## Sonde



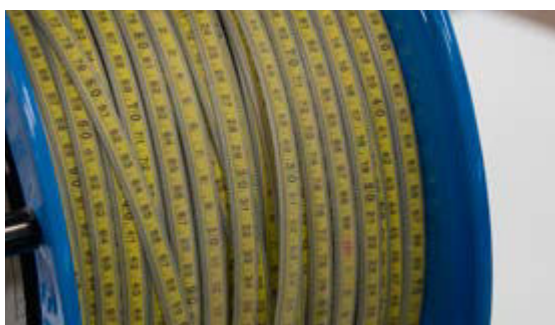
Diamètre de la sonde	Ø14 mm
Longueur de la sonde	22.5 cm
Temps de réponse	Inférieur à 1 ms
Température	-20° à +60°C

## Touret



Matériau	Métallique
Alarme	Visuelle / sonore
Voltmètre	Oui
Alimentation	Pile lithium 9V (non fournie)

## Bandeau



Longueur	50 m
Largeur	1 cm
Graduation	Oui

## Le pack

1 x Piézomètre Sond'o

## Les options

- Longueur 50 mètres
- Longueur 100 mètres
- Longueur 200 mètres

# Caméra d'inspection verticale

## VERTICAM® LITE HAD V2

Ultra-compacte, la Verticam® LITE HAD V2 est l'alliée idéale pour l'inspection de conduits verticaux (cheminées, puits, gaines).

Son format portable permet une utilisation aisée dans les lieux difficiles d'accès comme les toits.

Cette version V2 garantit une image Haute Définition pour un diagnostic précis, alliant légèreté extrême et performance visuelle professionnelle.



### Les caractéristiques :



UTILISATION  
Ø60 À Ø800 MM



LONGUEUR CÂBLE  
30 M



DIAMÈTRE TÊTE  
Ø50 MM



IP68  
10 BARS (90 M)



### RÉGIE COMPACTE

La version compacte de la Verticam LITE HAD v2 est maintenant disponible. Elle est composée d'un écran étanche fixé sur son touret.

(Zoom numérique non disponible pour cette version)

## Tête de caméra



Diamètre tête	Ø50 mm
Longueur tête	155 mm
Capteur	CCD couleur
Rotation / Débattement	360° / 180°
Sonde	512Hz
Eclairage	4 leds 1 Watt
Résolution	1280 x 720 px
Angle de vue	90°
Résistance	10 Bars (90 m colonne d'eau)
Focus	Fixe

## Régie



Taille écran	13 pouces (33.02 cm)
Résolution	1024 x 768 px
Stockage	USB
Commentaire	Audio, écrit
Autonomie	≈ 5 heures

## Câble sur dévidoir



Longueur	30 m
Diamètre	Ø8 mm
Compteur métrique	Non

## Le pack

1 x Caméra 360° inox Ø50 mm	1 x Pack câbles de liaison (3 / 5 mètres)
1 x Câble vidéo 30 mètres sur dévidoir portatif	1 x Centreur rigide (78 mm)
1 x Écran TFT LCD 10 pouces	2 x Centreurs à arceaux (165 mm / 220 mm)
1 x Enregistreur numérique (vidéo / photo / audio)	1 x Adaptateur chargeur batterie / Clé USB
1 x Batterie Li-Ion 8800 mAh	1 x Télécommande de contrôle L'enregistrement numérique (DVR)

## Les options

- Centreur inox ajustable

# Caméra d'inspection verticale

## VERTICAM® HAD V2

La Verticam® HAD V2 est la solution ultime pour l'inspection de conduits de gros diamètres. Sa tête de caméra rotative à 360° et pivotante à 180° permet d'explorer chaque paroi avec une précision Haute Définition.

Robuste et polyvalente, elle est conçue pour les diagnostics complexes en colonnes sèches, puits ou gaines techniques, offrant une couverture visuelle totale sans aucun angle mort.



### RÉGIE COMPACTE

La version compacte de la Verticam HAD v2 est disponible. Elle est composée d'un écran étanche fixé sur son touret. (Zoom numérique et Focus manuel indisponible dans cette version)

### Les caractéristiques :



UTILISATION  
Ø60 À Ø800 MM



LONGUEUR CÂBLE  
60 M OU 100 M



DIAMÈTRE TÊTE  
Ø50 MM



IP68  
10 BARS (90 M)

## Tête de caméra



Diamètre tête	Ø50 mm
Longueur tête	88 mm
Capteur	CCD couleur
Pan / Tilt	360° / 180°
Sonde	512Hz
Eclairage	4 Leds / 480 Lumens
Résolution	1280 x 720 px
Angle de vue	90°
Résistance	10 Bars (90 m colonne d'eau)
Zoom	Numérique x8
Focus	Fixe & manuel

## Régie



Taille écran	13 pouces (33.02 cm)
Résolution	1024 x 768 px
Stockage	USB
Commentaire	Audio, écrit
Autonomie	≈ 5 heures

## Câble sur dévidoir



Longueur	60 m ou 120 m
Diamètre	Ø8,5 mm
Compteur métrique	Non

## Le pack

1 x Caméra 360° inox Ø50 mm	1 x Pack câbles de liaison (3 / 5 mètres)
1 x Câble vidéo 60 mètres sur dévidoir portatif	1 x Centreur rigide (78 mm)
1 x Écran TFT LCD 13 pouces (33,80 cm)	2 x Centreurs à arceaux (165 mm / 220 mm)
1 x Enregistreur numérique (vidéo / photo / audio)	1 x Adaptateur chargeur batterie / Clé USB 32 Go
1 x Batterie Li-Ion 8800 mAh	1 x Télécommande de contrôle L'enregistrement numérique (DVR)

## Les options

- Câble 100 mètres (remplace le câble 60 mètres)
- Centreur inox ajustable

# Caméra de forage

## Foracam® Lite

Spécialement conçue pour les foreurs, la Foracam® Lite allie performance et ultra-portabilité. Sa tête de caméra innovante, avec vision axiale et radiale rotative, permet une exploration détaillée des réseaux de Ø 80 mm à Ø 1200 mm. Capable de descendre jusqu'à 200 mètres de profondeur, elle est l'outil indispensable pour des inspections précises et profondes dans un format compact.



### Les caractéristiques :



CAMERA DOUBLE VISÉE  
RADIALE / AXIALE



UTILISATION  
Ø60 À Ø800 MM



LONGUEUR CÂBLE  
200 M



DIAMÈTRE TÊTE  
Ø45 MM



IP68  
30 BARS (290 M)

## Tête de caméra



Diamètre tête	Ø45 mm
Longueur tête	442 mm
Capteur	CMOS couleur
Rotation	Radiale 360°
Eclairage radial	6 Leds
Eclairage axial	6 Leds
Angle de vue	90°
Résistance	30 Bars (490 m colonne d'eau)

## Régie



Taille écran	8 pouces (20,32 cm)
Résolution	1024 x 768 px
Stockage	USB
Commentaires	Écrit   Clavier Bluetooth

## Câble sur dévidoir



Longueur	200 m
Diamètre	Ø8 mm
Odomètre	Oui

## Le pack

### La régie

- 1 x Ecran DVR de contrôle TFT LCD 8 pouces
- 1 x Pack câbles de liaison
- 1 x Batterie intégrée Li-Ion 7000 mAh
- 1 x Télécommande de contrôle DVR
- 1 x Clavier bluetooth
- 1 x Sac de transport
- 1 x Pince de serrage
- 1 x Clé USB 16 Go
- 1 x Adaptateur secteur / chargeur batterie

### Caméra et Treuil sur roues

- 1 x Caméra châssis inox à double visée (axiale / radiale) Ø45 mm
- 1 x Câble vidéo 200 mètres sur treuil manuel
- 1 x Poignée pour treuil manuel démontable

# Caméra de forage

## Foracam® v3

Spécialement conçue pour les diagnostics extrêmes, la Foracam® V3 repousse les limites de l'inspection avec une capacité allant jusqu'à 500 mètres de profondeur (résistance à 490 m de colonne d'eau).

Sa tête motorisée à double vision, axiale et radiale, assure un examen complet des parois et du fond pour des réseaux de Ø 80 mm à Ø 1200 mm. C'est l'outil de précision ultime pour les professionnels exigeant performance et fiabilité en grande profondeur.



### Les caractéristiques :



CAMERA DOUBLE VISÉE  
RADIALE / AXIALE



UTILISATION  
Ø80 À Ø1200 MM



LONGUEUR CÂBLE  
200/300/400/500 M



DIAMÈTRE TÊTE  
Ø45 MM



IP68  
30 BARS (290 M)

## Tête de caméra



Diamètre tête	Ø45 mm
Longueur tête	442 mm
Capteur	CMOS couleur
Rotation	Radiale 360°
Eclairage radial	6 Leds
Eclairage axial	6 Leds
Angle de vue	120°
Résistance	50 Bars (490 m colonne d'eau)

## Régie



Taille écran	13 pouces (25.40 cm)
Résolution	1280 x 720 px
Stockage	Clé USB
Commentaire	Audio, écrit
Zoom Numérique	x5

## Câble sur touret motorisé



Longueur	200-500 m
Diamètre	Ø9 mm
Odomètre	Oui

## Le pack

1 x Caméra inox à double visée (axiale / radiale) Ø45 mm

1 x Câble vidéo 200 mètres sur treuil électrique

1 x Pack câbles de liaison

1 x Enregistreur numérique (vidéo / audio)

1 x Batterie Li-Ion 10500 mAh

1 x Télécommande de contrôle l'enregistrement numérique (DVR)

1 x Clé USB 128 Go

1 x Guide range câble automatique

1 x Écran TFT LCD 13 pouces

1 x Centreur

1 x Adaptateur secteur / chargeur batterie

1 x Clavier d'incrément de commentaire Bluetooth

## Les options

- Câble 200/300/400/500 mètres

- Batterie externe autonome

Détecteur d'humidité par balayage

# Tramex Dec Scanner

Le Tramex Dec Scanner est un scanner mobile d'impédance électrique non destructif conçu pour l'inspection instantanée des conditions d'humidité dans les toitures plates et les systèmes d'étanchéité, conformément à la norme ASTM D7954.

De plus, il détecte et mesure les fuites dans la structure de toiture.



## CONTENU DU PACK COMPLET

### ROOFING MASTER

Le pack complet en option Roofing Master comprend :

1 x Pack Dec Scanner

1 x Pack Inspecteur

## Les caractéristiques :



CONFORME À LA NORME  
ASTM D7954



NON DESTRUCTIF



PORTÉE DE LECTURE COMPARATIVE  
152 MM

# Tête de caméra



Le pack comprend la console Tramex équipée d'un écran analogique et d'une aiguille permettant de détecter précisément l'humidité. Il propose également différents modes de sensibilité pour s'adapter à la situation.

Taille	762 mm x 400 mm x 158 mm
Taille zone de scan	609 mm x 394mm
Valise de transport	940mm x 508 mm x 270mm
Poids du Dec Scanner	9,95 kg
Poids de la valise	9,9 kg
Poids Total de la valise chargée	21,1 Kg
Affichage	Analogique
Alimentation	2 x piles 9 V (incluses)
Profondeur maximale d'analyse	152 mm

## LE PACK DEC SCANNER

- 1 x Panneau de commande
- 1 x Manche télescopique
- 1 x Unité de base DEC Scanner
- 2 x Piles 9V

## LE PACK INSPECTEUR (EN OPTION)

- 1 x Scanner Cmex5  
- Humidimètre pour béton permettant de mesurer la teneur en humidité et l'humidité relative des dalles et sols en béton, ainsi que des matériaux de construction et du bois.
- 1 x Scanner d'humidité sans broches pour murs et systèmes de toiture.  
-Le scanner de toit et de mur Tramex est un scanner d'impédance instantané, conçu pour évaluer les conditions d'humidité dans les toitures (conformément à la norme ASTM D7954)
- 1 x Électrode robuste Tramex avec broches isolées de 200 mm de long
- 1 x Capteur d'humidité relative étroit de 260 mm de long  
- Idéal pour mesurer dans les petites fissures et entre les carreaux
- 1 x Thermomètre infra rouge
- 1 x Manche télescopique





Connectiques  
& composants



Matériel  
de nettoyage



Accessoires  
haute pression



Conception  
de car wash



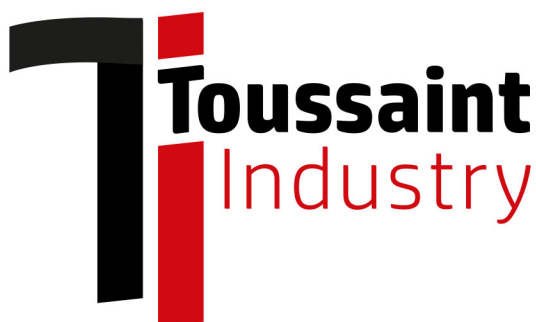
Fournitures  
industrielles



Caméras  
d'inspection



Vêtements  
de travail



D'origine Bruxelloise, avec une clientèle répartie sur tout le territoire belge, c'est au coeur de la Wallonie, dans le zoning de Walcourt, que Régis, Gilles et Jonathan Toussaint s'installent en 2010. Riches de leurs quarante années d'expérience dans le secteur de l'hydraulique pour professionnels, ils vous proposent un service complet... De la fabrication au dépannage, avec des conseils sur-mesure et du matériel de qualité à des prix très concurrentiels.

## Nos marques



Nettoyeur  
haute pression



Vêtements  
Sport - travail



Conception  
Car Wash



Détergents



Flexibles

## CONTACTEZ-NOUS

+32 (0)71 61 01 90

info@toussaint-industry.com



Allée JF Kennedy 5  
5650 Walcourt



[TOUSSAINT-INDUSTRY.COM](http://TOUSSAINT-INDUSTRY.COM)