



CATALOGUE

GÉNÉRATEUR DE FUMÉE



Connectiques
& composants



Matériel
de nettoyage



Accessoires
haute pression



Conception
de car wash



Fournitures
industrielles



Caméras
d'inspection



Vêtements
de travail

GENERATEUR DE FUMÉE

LOCALISATION & DÉTECTION



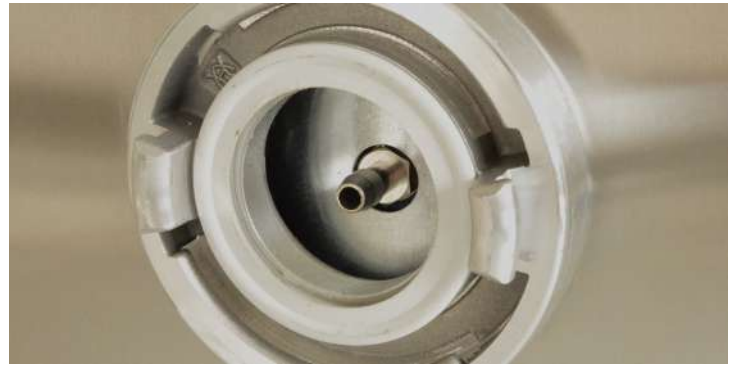
→ DEBIT 1 LITRE
62 500 m³

○ LONGUEUR
6 mètres

Générateur pour des contrôles d'étanchéités

Le générateur de fumée est parfait pour la recherche de fuites sur toit-terrasse et canalisations

- ⊕ Idéal pour le contrôle d'étanchéité
- ⊕ Idéal pour la recherche de fuites sur toit-terrasse



□ CARACTÉRISTIQUES

Consommation	2000 Watts
Réservoir liquide	2 Litres
Débit de fumée	≈ 6 250 m ³ / L
Conso. liquide	1.1 L / H
Poids	18 Kg
Longueur	5 mètres
Surface couverte sur toit terrasse	1 200 m ² (en 1h)



Raccord de toit terrasse pour membrane PVC (en option)



Raccord hélice pour toit terrasse béton / bitume (en option)

GENERATEUR DE FUMÉE

LOCALISATION & DÉTECTION

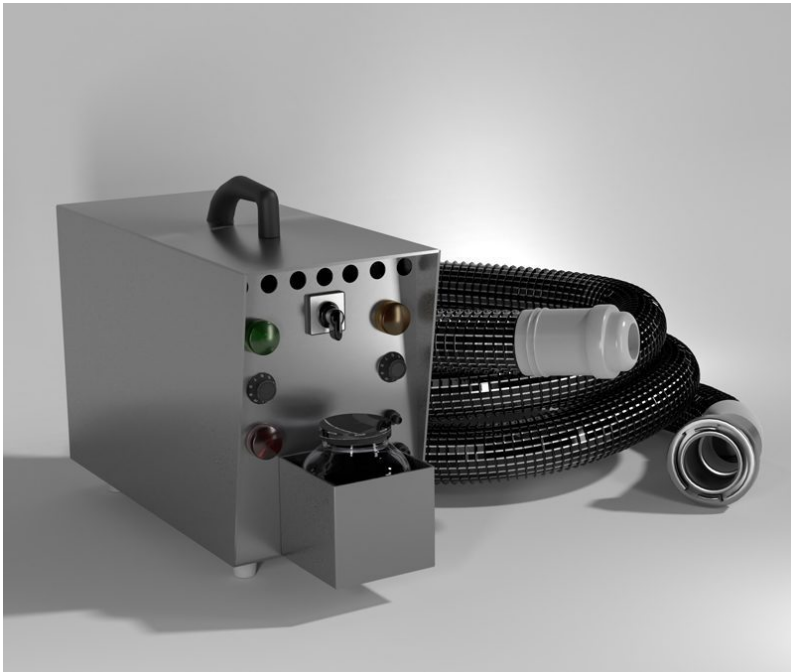
Le pack de base

1 générateur de fumée

5 litres de liquide

1 flexible d'injection de 6 mètres

1 manuel d'utilisation (Français)



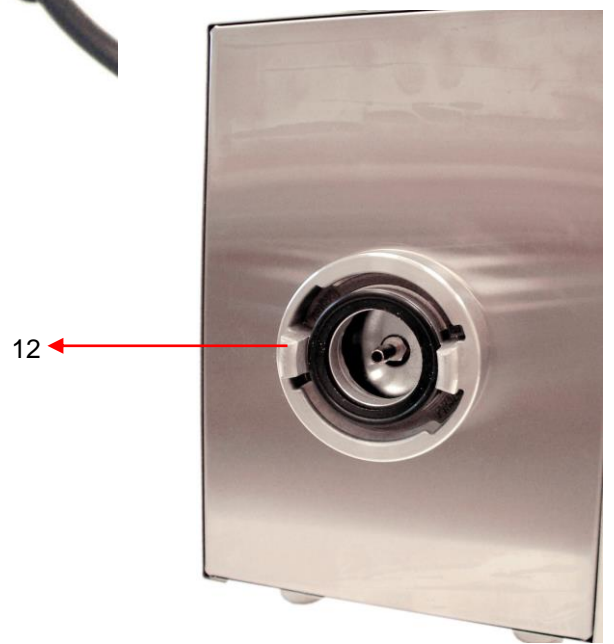
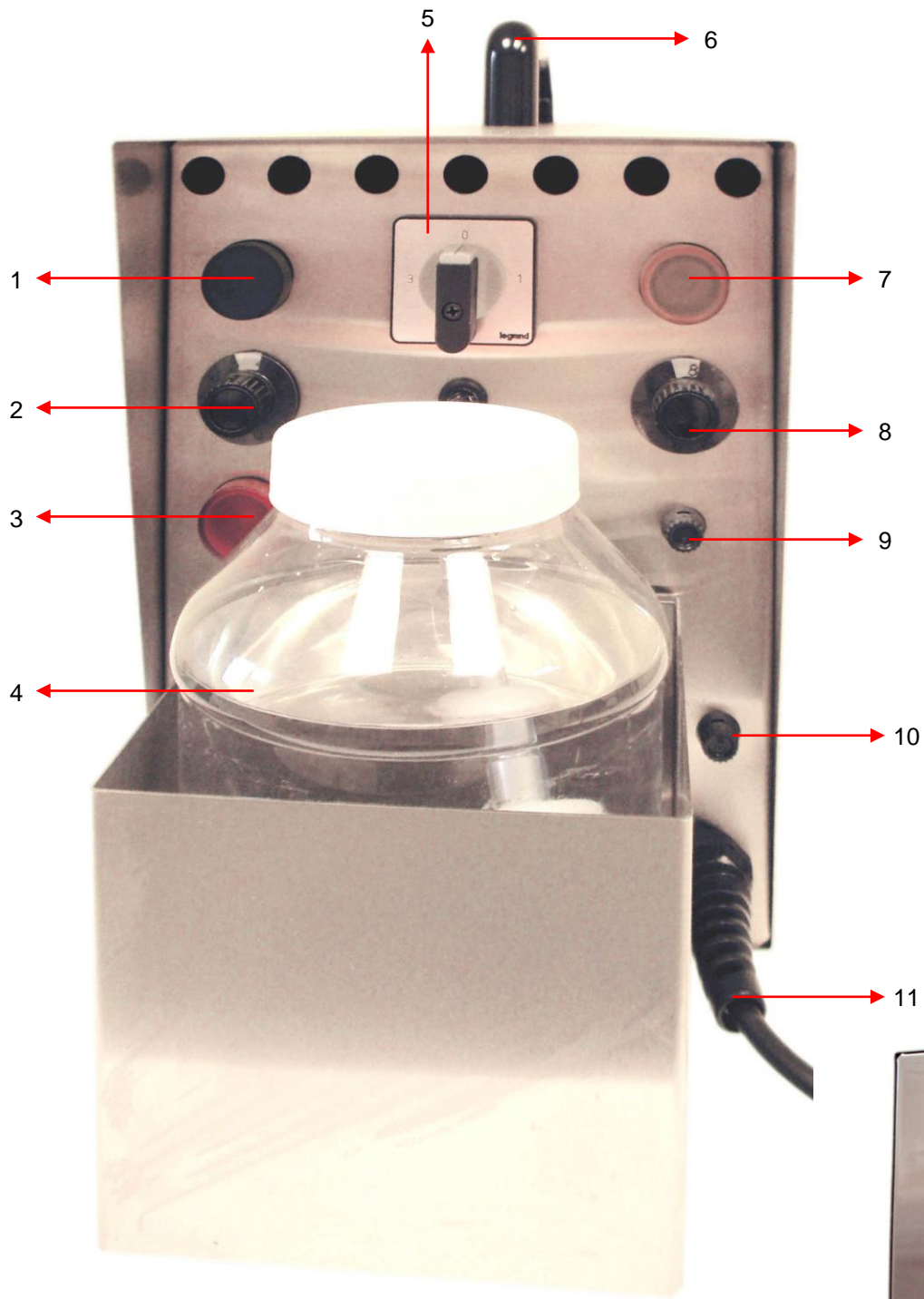
Domaine d'application

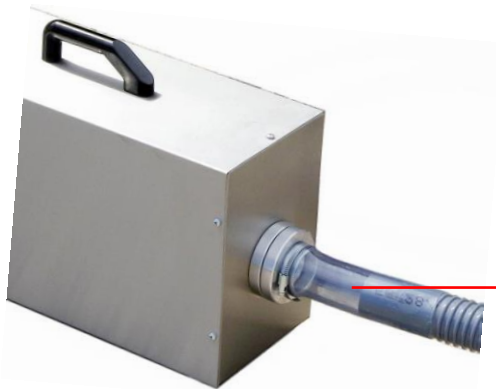
L'appareil à fumée permet le contrôle et la recherche de fuites, la mise en évidence d'erreurs de branchements sur installations d'assainissement ou conduites d'évacuation, la visualisation de courants d'air : soufflerie, ventilation, aération, mais aussi tests d'étanchéité de cheminées, contrôles et constatation de déperdition thermique des combles, etc...

Idéal pour les professionnels de tous les secteurs d'activité : pose, entretien, distribution d'eau, assainissement, station d'épuration, travaux souterrains, etc...

Le liquide fumigène génère une fumée blanche n'ayant aucune incidence sur la santé de l'opérateur. Ses composants trouvent leur utilité dans l'industrie alimentaire en substance complémentaire sans limite de quantité.

Élaboré sur une base alcoolisée, sans huile, difficilement inflammable, pratiquement inodore et en réservoir clos longue conservation, très économique en utilisation : 5 Litres de liquide fumigène génèrent quelques 3000 m² de fumée.





13



14



15

Descriptif

- 1 : Voyant vert de marche
- 2 : Potentiomètre de réglage de ventilation
- 3 : Voyant rouge de chauffe
- 4 : Réservoir de liquide fumigène avec filtre
- 5 : Commutateur de commande à 4 positions
- 6 : Poignée de transport
- 7 : Voyant orange de distribution de liquide fumigène (*fréquence de pompage*)
- 8 : Potentiomètre de réglage de volume de fumée
- 9 : Fusible de pompe d'aspiration de liquide fumigène
- 10 : Fusible général d'alimentation
- 11 : Cordon d'alimentation secteur 220V
- 12 : Raccord arrière rapide STORZ pour branchement du flexible spiralé
- 13 : Flexible plastique Ø 50 mm spiralé avec section transparente de contrôle visuel
- 14 : Accessoire de raccordement de toiture
- 15 : Accessoire de raccordement de toiture PVC

Précautions d'utilisation

Éviter de poser l'appareil sur le côté car le liquide à fumée pourrait s'échapper par le trou de mise à l'air libre se trouvant sur le capuchon du réservoir !

Il est indispensable de laisser l'appareil monter en température avant toute génération de fumée !

Avant de ranger l'appareil, il est conseillé de remplir le réservoir avec du liquide fumigène afin qu'il soit prêt à tout moment pour une nouvelle intervention.

ATTENTION : Ne jamais utiliser d'additif ou un liquide fumigène autre que celui préconisé par le vendeur !!!

Mise en œuvre

1-POUR ALLUMER APPAREIL A FUMEE

- Branchez le câble d'alimentation 220V au secteur.
- Basculer le commutateur général en position "1", le voyant vert de marche s'allume.
- Lorsque le moteur se met en marche, basculer le commutateur général en position "2", le voyant rouge de chauffe doit s'allumer.
- Durant l'étape de chauffe, introduire l'embouche de sortie du flexible plastique spiralé dans l'accessoire de toiture ou tout dispositif d'insufflation.

- **Important : attendre l'extinction du voyant rouge de chauffe** (environ 5mn).
- Connectez le flexible plastique spiralé \varnothing 50 mm à l'arrière de l'appareil grâce au raccord rapide STORZ.
- Basculer le commutateur général en position "**3**", la production de fumée ne se fera qu'environ 30 secondes après, le voyant orange indique alors la cadence de pompage du liquide fumigène (*le meilleur débit est atteint lorsque les intervalles sont les plus rapprochés, potentiomètre en position 8*).
- Le potentiomètre de réglage de volume de fumée (*situé sous le voyant orange*) permet d'ajuster l'amplitude d'enfumage.

2- POUR ETEINDRE APPAREIL A FUMEE

- Lorsque le processus est terminé, il faut faire refroidir l'appareil par la ventilation en basculant le commutateur général en position "**2**" durant 3 minutes, puis en position "**1**" durant 3 autres minutes.
- Une fois que l'appareil est correctement refroidi, basculer le commutateur général en position "**0**" et débrancher l'appareil.

Remarque : la ventilation de l'appareil fonctionne au minimum avec le potentiomètre en position « 0 »

Caractéristiques techniques

Consommation :	2 000 Watts
Réservoir de liquide :	2 Litres.
Débit de fumée :	environ 62 500 m ² (pour 1 Litre de liquide)
Consommation de liquide :	1,1 L / H
Souffle, débit d'air :	0- 3000 L / mn
Dépression maximale :	260 mbars
Poids de l'appareil à vide :	18 Kgs
Dimensions (L x l x h) :	680 x 210 x 380 mm

- Construction compacte, robuste et stable avec son boîtier en tôle d'acier inoxydable
- Platine frontale visible du dessus avec indicateurs d'état de service, soufflage et contrôle réseau, régulateur de vitesse de soufflage et intensité de fumée
- Commutateur à plots :
 - Position 0 : arrêt de l'appareil
 - Position 1 : ventilation sans vaporisation
 - Position 2 : chauffage et ventilation sans vaporisation
 - Position 3 : enclenchement de la vaporisation
- Soufflage avec démarrage doux par réglage électronique
- Raccordement pour flexible plastique Ø 50 mm avec raccord rapide STORZ
- Flexible plastique Ø 50 mm spiralé, longueur 6m renforcé avec raccord rapide STORZ, bague d'étanchéité et section transparente de contrôle visuel



Connectiques
& composants



Matériel
de nettoyage



Accessoires
haute pression



Conception
de car wash



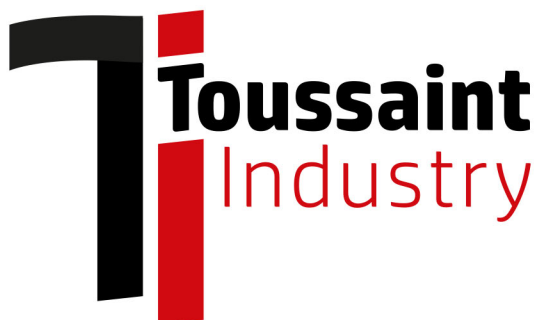
Fournitures
industrielles



Caméras
d'inspection



Vêtements
de travail



D'origine Bruxelloise, avec une clientèle répartie sur tout le territoire belge, c'est au coeur de la Wallonie, dans le zoning de Walcourt, que Régis, Gilles et Jonathan Toussaint s'installent en 2010. Riches de leurs quarante années d'expérience dans le secteur de l'hydraulique pour professionnels, ils vous proposent un service complet... De la fabrication au dépannage, avec des conseils sur-mesure et du matériel de qualité à des prix très concurrentiels.

Nos marques



Nettoyeur
haute pression



Vêtements
Sport - travail



Conception
Car Wash



Détergents



Flexibles

CONTACTEZ-NOUS

+32 (0)71 61 01 90

info@toussaint-industry.com



Allée JF Kennedy 5

5650 Walcourt



TOUSSAINT-INDUSTRY.COM