




# **CHAUFFE-EAU STATIONNAIRE**

 +32 (0)71 61 01 90

 @toussaint-industry.com



Allée JF Kennedy 5

5650 Walcourt



**TOUSSAINT-INDUSTRY.COM**

## Boîte chauffante fixe, type HBs

Chauffée au fioul et au gaz, sans pompe.

Une puissance de chauffage énorme est possible grâce au raccordement en parallèle de plusieurs chaudières autonomes. Il s'agit d'agréats très solides avec brûleur intégré, capables de chauffer rapidement l'eau sous pression à la température réglée sur le thermostat.

### Plug & Spray :

Il suffit de les raccorder à l'eau, à l'électricité, au combustible et à la cheminée pour disposer de l'eau chaude nécessaire.

### Caractéristiques exceptionnelles :

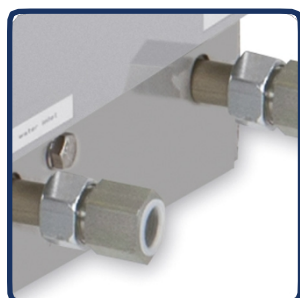
- Aucune perte due à l'immobilisation grâce au stockage de l'eau chaude dans le brûleur.
- Édition fiable et solide.
- Facile à utiliser.
- Pas de temps de préchauffage.
- Il n'est pas nécessaire de transporter l'eau chaude à l'aide d'une pompe.
- Haut degré d'efficacité et donc faible consommation de combustible. (Par rapport aux systèmes de chaudière modernes).
- Brûleur testé. Facile à entretenir.

### Domaines d'application :

- Nettoyage général : ateliers automobiles, stations-service, installations de lavage, baies de lavage, entreprises de transport, aéroports
- Hygiène : abattoirs, production de viande, laiteries, brasseries, salles d'embouteillage d'eau et de jus, industrie de la restauration rapide.
- Disponibilité d'eau chaude dans les usines de fabrication : par exemple, installations de dégraissage.

### Description :

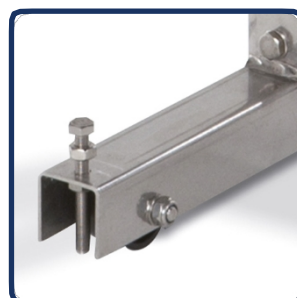
- La plupart des pièces de base sont constituées de profilés solides en tôle d'acier inoxydable.
- La plaque de montage est en acier inoxydable et présente une grande durabilité.
- Disponible en configuration standard ou en différentes variantes.
- Entretien facile grâce aux panneaux amovibles en acier inoxydable et à la bonne accessibilité de toutes les pièces concernées.
- Les chaudières BR1000, BR1000 Eco Plus et BR1000G sont exclusivement utilisées dans les boîtes chauffantes.
- Application : En fonction de la capacité requise, 3 chaudières peuvent fonctionner en parallèle. Chaque brûleur dispose d'un système de sécurité et de contrôle indépendant, tous installés dans un seul boîtier électrique.
- Montage rapide. Les machines sont entièrement câblées et raccordées. Elles sont fabriquées en standard à partir de tuyaux Ermeto en acier galvanisé (AISI 304 disponible sur demande).
- Après l'installation, il suffit de raccorder l'arrivée et la sortie d'eau, l'électricité, le combustible, la cheminée et éventuellement l'arrivée d'air.
- Par ailleurs, les caractéristiques correspondent à celles de nos chaudières standard.



Raccordement à l'eau



Boîtier de commande HBs2



Rouleaux fixables



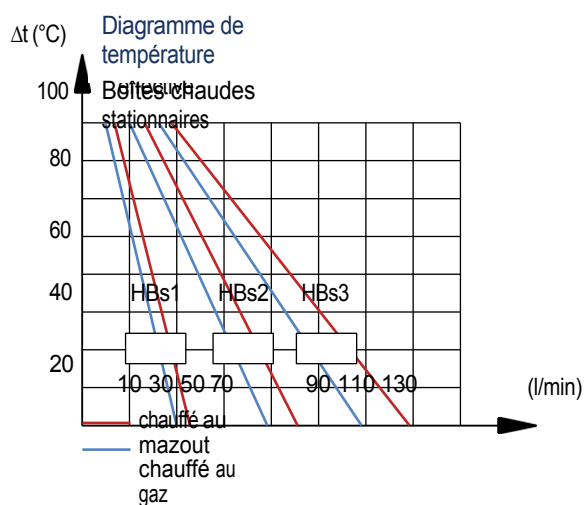
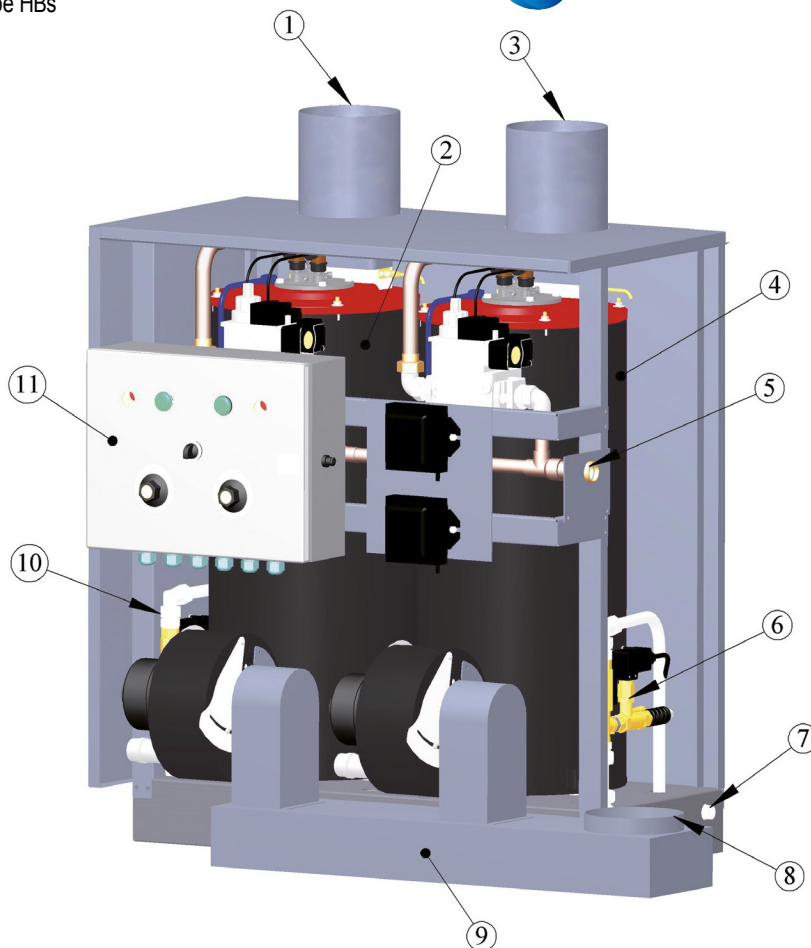
Pièce de raccordement pour admission d'air

## Sectionnement

Boîte à chaleur fixe, 110/230 V, chauffage au fioul et au gaz, type HBs

| Pos. | Description               |
|------|---------------------------|
| 1    | Cheminée                  |
| 2    | Chaudière 1               |
| 3    | Cheminée 2                |
| 4    | Chaudière 2               |
| 5    | Entrée de gaz             |
| 6    | Commande de sécurité 2    |
| 7    | Sortie d'eau              |
| 8    | Raccord d'arrivée d'air   |
| 9    | Conduit d'admission d'air |
| 10   | Commande de sécurité 1    |
| 11   | Boîtier de commande       |

Illustration de la version de base de type HBs2, chauffée au gaz, sans unités de montage. (Console murale ou support)  
Le revêtement latéral et le couvercle ne sont pas représentés. Le conduit d'admission d'air avec le raccord d'admission d'air est au choix. Le commutateur spécifique au gaz et les éléments de sécurité seront remplacés par des éléments spécifiques au pétrole pour la machine fonctionnant au pétrole.



Le diagramme indique les températures d'eau pouvant être atteintes avec une pression d'huile de 10 bars, respectivement le rendement maximal du gaz. Nous nous ferons un plaisir de vous aider à calculer vos besoins individuels.

### Détails techniques de la chaudière

Vous trouverez de plus amples informations sur les chauffe-eau à pression et débit à la page 4-5.

### Attention DC !

Vous devez fournir 28 A à 12 V ou 14 A à 24 V pour chaque chaudière. Sinon, la batterie se déchargera.

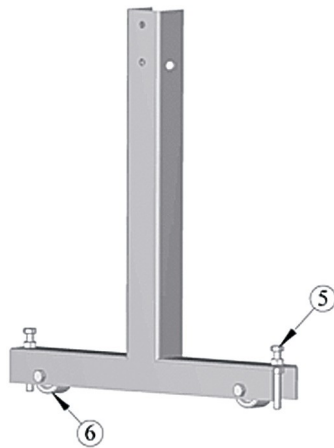
## Plage d'efficacité

| Type                               | HBs1 (1 chaudière) |     | HBs2 (2 chaudières) |     | HBs3 (3 chaudières) |     |
|------------------------------------|--------------------|-----|---------------------|-----|---------------------|-----|
| Combustible                        | Pétrole            | Gaz | Pétrole             | Gaz | Pétrole             | Gaz |
| Puissance calorifique [kW]         | 80                 | 68  | 160                 | 136 | 240                 | 204 |
| Débit minimal [l/min]              | 13                 | 10  | 26                  | 20  | 39                  | 30  |
| Débit maximal [l/min]**            | 20                 | 17  | 40                  | 34  | 60                  | 51  |
| Température minimale de l'eau [°C] | 60                 | 60  | 60                  | 60  | 60                  | 60  |
| Température maximale de l'eau [°C] | 95                 | 95  | 95                  | 95  | 95                  | 95  |

\*\* Si la valeur dépasse le débit volumique maximal, des problèmes de condensation peuvent survenir.

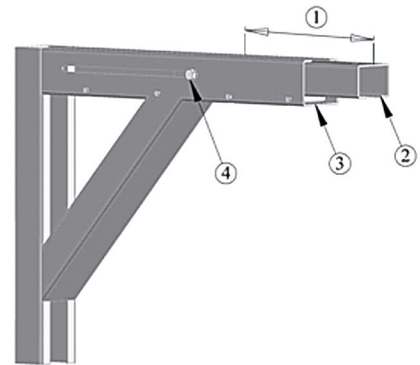
### Montage au sol

Deux supports permettent le montage au sol. Des roulettes (6) situées sous les supports simplifient le déplacement. La hauteur peut être réglée à l'aide de vis (5) jusqu'à l'arrêt complet.



### Montage mural

Un support télescopique permet un montage direct au mur. Des roulettes de guidage (3) facilitent le déplacement (1) des bras (2). Une vis de verrouillage (4) fixe le bras télescopique. L'entretien est facile sans avoir à démonter toute la cheminée. Support mural hotbox



### Plage de pression :

#### 1. Plage de haute pression, 20 – 500 bars

Convient pour le raccordement à une pompe haute pression. La combinaison devient ainsi un nettoyeur haute pression à eau chaude pleinement fonctionnel. (ATTENTION : uniquement en combinaison avec des serpentins de chauffage 3/8")

#### 2. Plage de basse pression, 4 à 20 bars

Utilisable pour le raccordement à une conduite d'eau ou à une pompe centrifuge correspondante. Vous disposez ainsi d'un puissant chauffe-eau instantané. Pression minimale d'écoulement 4 bars. (ATTENTION : uniquement en combinaison avec des serpentins de chauffage ½ MP10400965)

### Variantes Hotbox :

À partir des tableaux suivants, vous pouvez composer une variante adaptée à vos besoins selon les critères suivants :

- |  |   |
|--|---|
| 1. Besoins en capacité et quantité d'eau : | Voir le tableau des températures.   |
| 2. Plage de pression :                     | 4-500 bars  |
| 3. Équipement de la chaudière :            | Serpentin de chauffage en acier ou en acier inoxydable. Couvercles en acier, en acier galvanisé ou en acier inoxydable. |
| 4. Équipement électrique :                 | 230 V 50 Hz ou 110 V 50 Hz ou 12 V CC ou 24 V CC.   |
| 5. Mode de montage :                       | Montage mural ou au sol avec ou sans support.   |
| 6. Prise d'air :                           | Depuis l'intérieur de la salle d'installation ou depuis l'extérieur ?   |
| 7. Couvercle :                             | Avec ou sans couvercle en acier inoxydable ?  |

## Plage de haute pression

### Serpentin de chauffage en acier ST

| Type de hotbox | 300 bars - 3/8" |  |             |  | 500 bars - 3/8" |  |             |  |
|----------------|-----------------|--|-------------|--|-----------------|--|-------------|--|
|                | Huile           |  | Gaz         |  | Pétrole         |  | Gaz         |  |
|                | Réf.            |  | Référence   |  | Référence       |  | Référence   |  |
| HBs1           | V10470002       |  | V10470002-G |  | V10470005       |  | V10470005-G |  |
| HBs2           | V10470003       |  | V10470003-G |  | V10470006       |  | V10470006-G |  |
| HBs3           | V10470004       |  | V10470004-G |  | V10470007       |  | V10470007-G |  |

### Serpentin chauffant en acier inoxydable 1.4301\*

| Type de boîte chauffante | 300 bars - 3/8 pouces |  |             |  | 500 bars - 3/8" |  |             |  |
|--------------------------|-----------------------|--|-------------|--|-----------------|--|-------------|--|
|                          | Huile                 |  | Gaz         |  | Pétrole         |  | Gaz         |  |
|                          | Réf.                  |  | Référence   |  | Référence       |  | Référence   |  |
| HBs1                     | V10470008             |  | V10470008-G |  | V10470011       |  | V10470011-G |  |
| HBs2                     | V10470009             |  | V10470009-G |  | V10470012       |  | V10470012-G |  |
| HBs3                     | V10470010             |  | V10470010-G |  | V10470013       |  | V10470013-G |  |

\* Matériaux utilisés dans la version en acier inoxydable : serpentins de chauffage 1.4301, tubes Ermetor galvanisés, vannes et commutateurs en laiton. Acier inoxydable sous la console disponible sur demande.

## Plage de basse pression

### Serpentin de chauffage en acier ST

| Type de boîte | 200 bars - 1/2 pouce |  |             |  |
|---------------|----------------------|--|-------------|--|
|               | Huile                |  | Gaz         |  |
|               | Référence            |  | Référence   |  |
| HBs1          | V10470014            |  | V10470014-G |  |
| HBs2          | V10470015            |  | V10470015-G |  |
| HBs3          | V10470016            |  | V10470016-G |  |

### Serpentin de chauffage en acier inoxydable 1.4301\*

| Type Hotbox | 200 bars - 1/2 pouce |  |             |  |
|-------------|----------------------|--|-------------|--|
|             | Huile                |  | Gaz         |  |
|             | Référence            |  | Référence   |  |
| HBs1        | V10470017            |  | V10470017-G |  |
| HBs2        | V10470018            |  | V10470018-G |  |
| HBs3        | V10470019            |  | V10470019-G |  |

\* Matériaux utilisés dans la version en acier inoxydable : serpentins de chauffage 1.4301, tubes Ermetor galvanisés, vannes et interrupteurs en laiton. Acier inoxydable sous la console disponible sur demande.

## Suppléments pour équipements spécifiques

Les suppléments suivants doivent être ajoutés aux modèles de base.

| Description / Type   | HBs1        |  | HBs2        |  | HBs3        |  |
|--|-------------|--|-------------|--|-------------|--|
| Couvercle en acier inoxydable 1.4301   | B10470002   |  | B10470006   |  | B10470010   |  |
| Prise d'air extérieur en acier inoxydable 1.4301                                 | B10470003   |  | B10470007   |  | B10470011   |  |
| Support (paire) en acier inoxydable 1.4301                                       | B10470004   |  | B10470008   |  | B10470012   |  |
| Console télescopique (paire) en acier inoxydable 1.4301                          | B10470005   |  | B10470005   |  | B10470005   |  |
| Enveloppe intérieure et extérieure d'huile en acier inoxydable 1.4301            | M10470001   |  | M10470001   |  | M10470001   |  |
| Enveloppe intérieure et enveloppe extérieure pour gaz en acier inoxydable 1.4301 | M10470001-1 |  | M10470001-1 |  | M10470001-1 |  |
| Diffuseur (kit de réglage)   | B10400320   |  | B10400320   |  | B10400320   |  |
| Version biodiesel (préchauffeur d'huile)   | B10400326-1 |  | B10400326-1 |  | B10400326-1 |  |
| Version basse pression (pressostat, vanne)                                       | MP10400965  |  | MP10400965  |  | MP10400965  |  |

|                                    |              |  |              |  |              |  |
|------------------------------------|--------------|--|--------------|--|--------------|--|
| Thermostat numérique + capteur PTC | MP10400972-2 |  | MP10400972-2 |  | MP10400972-2 |  |
|------------------------------------|--------------|--|--------------|--|--------------|--|



## Plage de haute

pression **Serpentin de chauffage en acier ST**

| Type de Hotbox | 300 bars - 3/8 pouces |  | 500 bars - 3/8" |  |
|----------------|-----------------------|--|-----------------|--|
|                | Référence             |  | Référence       |  |
| HBs1           | V11470002             |  | V11470005       |  |
| HBs2           | V11470003             |  | V11470006       |  |
| HBs3           | V11470004             |  | V11470007       |  |

**Serpentin de chauffage en acier inoxydable 1.4301\***

| Type de boîte chauffante | 300 bars - 3/8 pouces |  | 500 bars - 3/8" |  |
|--------------------------|-----------------------|--|-----------------|--|
|                          | Référence             |  | Référence       |  |
| HBs1                     | V11470008             |  | V11470011       |  |
| HBs2                     | V11470009             |  | V11470012       |  |
| HBs3                     | V11470010             |  | V11470013       |  |

\* Matériaux utilisés dans la version en acier inoxydable : serpentins chauffants 1.4301, tubes Ermetor galvanisés, vannes et commutateurs en laiton.

## Plage de basse

pression **Serpentin de chauffage en acier ST**

| Type de boîte chauffante | 200 bars - 1/2" |  |
|--------------------------|-----------------|--|
|                          | Référence       |  |
| HBs1                     | V11470014       |  |
| HBs2                     | V11470015       |  |
| HBs3                     | V11470016       |  |

**Serpentin chauffant en acier inoxydable 1.4301\***

| Type de boîte chauffante | 200 bars - 1/2" |  |
|--------------------------|-----------------|--|
|                          | Référence       |  |
| HBs1                     | V11470017       |  |
| HBs2                     | V11470018       |  |
| HBs3                     | V11470019       |  |

\* Matériaux utilisés dans la version en acier inoxydable : serpentins chauffants 1.4301, tubes Ermetor galvanisés, vannes et interrupteurs en laiton.

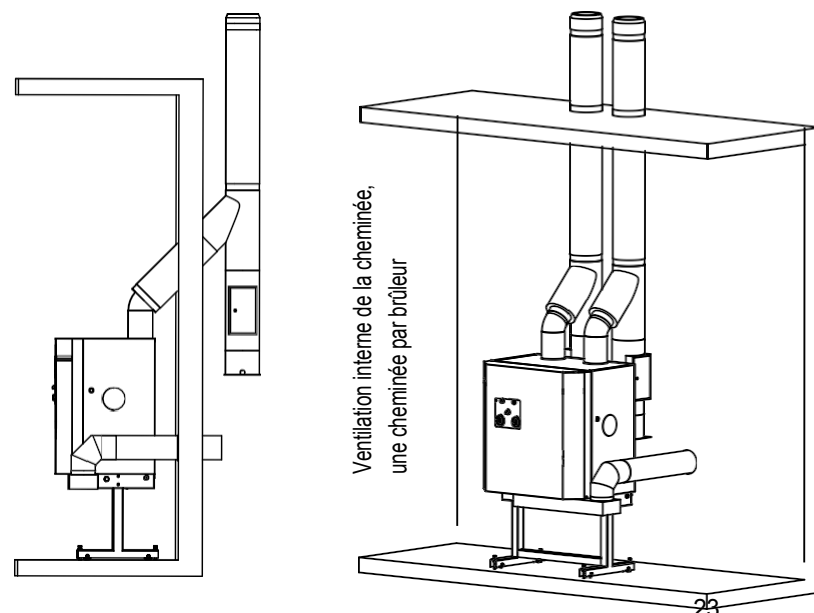
## Suppléments pour équipements spécifiques

Les suppléments suivants doivent être ajoutés aux types de base.

| Description / Type  | HBs1      |  | HBs2      |  | HBs3      |  |
|---|-----------|--|-----------|--|-----------|--|
| Prise d'air extérieur en acier inoxydable 1.4301                                | B10470003 |  | B10470007 |  | B10470011 |  |
| Vous trouverez d'autres variantes dans le tableau en bas de la page précédente. |           |  |           |  |           |  |

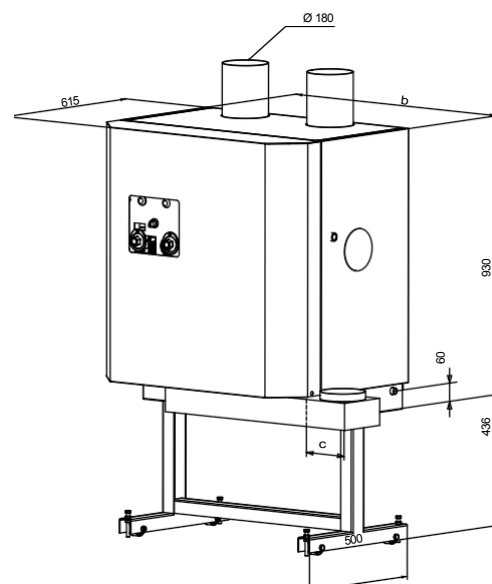
## Exemples de cheminées et d'aérations supplémentaires

Chaque pays a ses propres directives nationales en matière d'évacuation des gaz d'échappement. Nous vous recommandons de vous adresser aux autorités compétentes (ramoneur) pour obtenir les directives exactes avant le montage.



Dimensions :

| Type | b [mm] | ∅ [mm] | d1 [mm] |
|------|--------|--------|---------|
| HBs1 | 535    | 140    | 125     |
| HBs2 | 826    | 180    | 160     |
| HBs3 | 1275   | 230    | 200     |





Connectiques  
& composants



Matériel  
de nettoyage



Accessoires  
haute pression



Conception  
de car wash



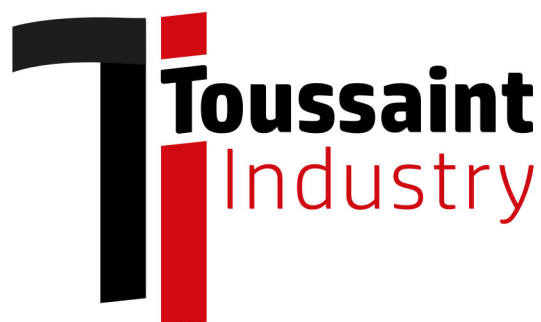
Fournitures  
industrielles



Caméras  
d'inspection



Vêtements  
de travail



D'origine Bruxelloise, avec une clientèle répartie sur tout le territoire belge, c'est au coeur de la Wallonie, dans le zoning de Walcourt, que Régis, Gilles et Jonathan Toussaint s'installent en 2010. Riches de leurs quarante années d'expérience dans le secteur de l'hydraulique pour professionnels, ils vous proposent un service complet... De la fabrication au dépannage, avec des conseils sur-mesure et du matériel de qualité à des prix très concurrentiels.

## Nos marques



Nettoyeur  
haute pression



Vêtements  
Sport - travail



Conception  
Car Wash



PURGATI

Détergents



Flexibles

## CONTACTEZ-NOUS



+32 (0)71 61 01 90



info@toussaint-industry.com



Allée JF Kennedy 5

5650 Walcourt



**TOUSSAINT-INDUSTRY.COM**